

## Pattern Order Style

Basic  
Solid  
Natural  
Modern  
Mid Century



小さな木の家

o h a c o ってどんな家？

## パターンオーダーの家づくり

注文住宅の価格は分かりにくいとよく言われます。

なぜなら、注文住宅（フルオーダー）は多くのものから1つずつ決めていくので  
総額予算を把握するのもにも苦心し、また時間もかかります。

しかし、小さな木の家 ohaco（オハコ）は独自のノウハウが詰まった豊富な実績から  
自分で選べる「パターンオーダー」の家づくり。

お気に入りのデザインと間取りの組み合わせを、

価格表を見ながら自らチョイスできるので

自分好みの居心地の良い空間を、楽しみながら簡単に作ることができます。

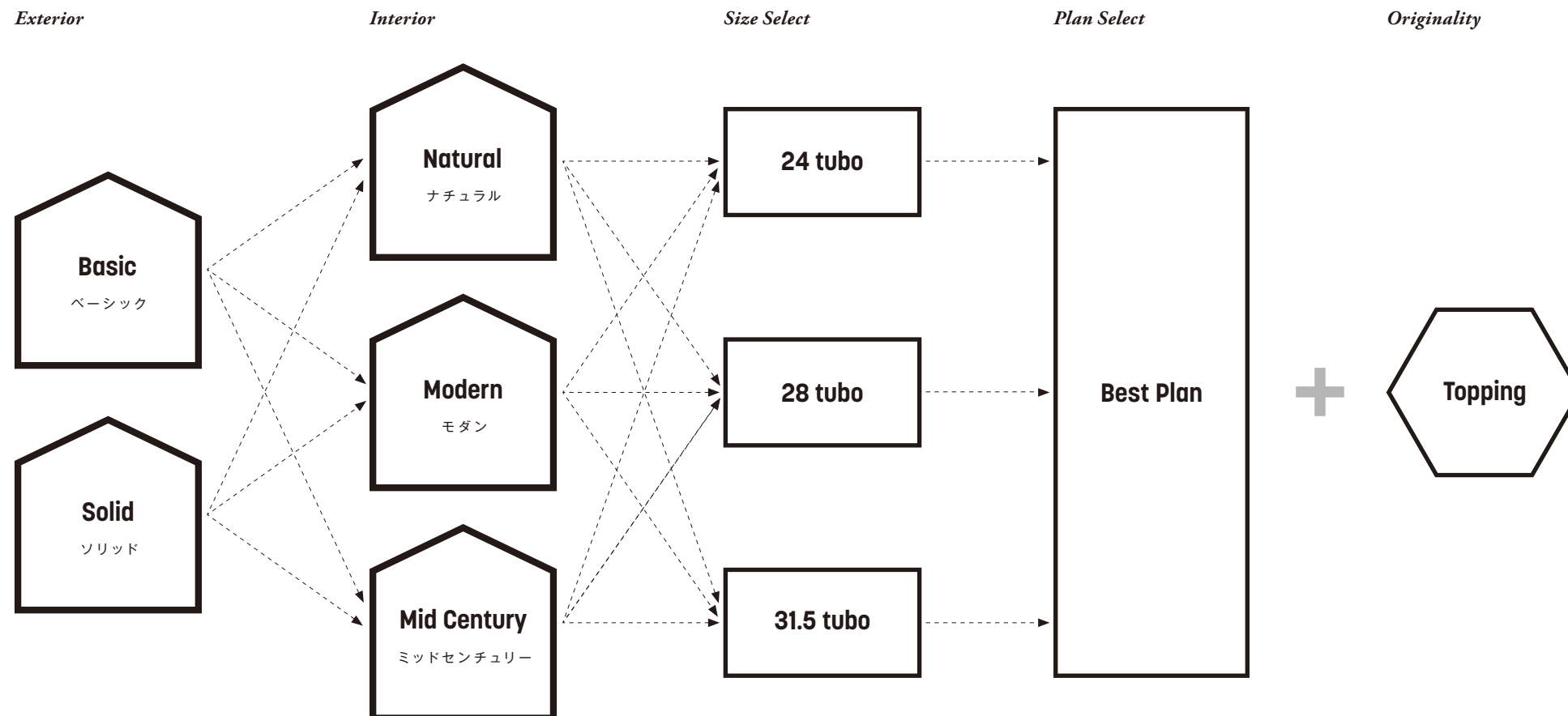
また性能値についても耐震等級3、断熱等級5をクリアー、自然素材の木の家。

小さな木の家 ohaco それはコンパクトカーのような高性能高品質住宅なのです。

## 小さな木の家 ohaco ってどんな家？

外観をベーシック・ソリッドという2つのデザインテイストから、内観をナチュラル・モダン・ミッドセンチュリーという3つのデザインテイストから選び、思い描くライフプランに合わせて、間取りの大きさを24坪・28坪・31.5坪の3つの中から選ぶことができます。

さらにohacoは、こだわりを追求するためのトッピングも可能なため、フルオーダー住宅のような自由度であなたの理想が実現します。



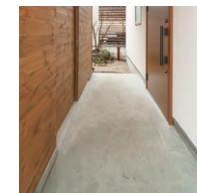


## 決して色あせない ベーシックスタンダード



### *Front Door*

建物全体になじむ、ナチュラルな板張りデザインの玄関ドア。外観の木の色と合わせたスタイルがオススメです。



### *Porch*

シンプルなモルタル仕上げ。凹凸や継ぎ目がなくお掃除もラクラク♪



## 自分らしさを 追求する住まい

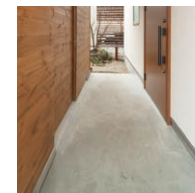
### *Front Door*

スタイリッシュな外観にあわせた  
究極のシンプルドア。



### *Porch*

シンプルなモルタル仕上げ。凹凸や継ぎ目が  
なくお掃除もラクラク♪

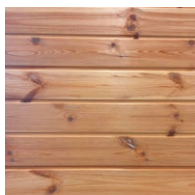


# Natural

ナチュラル



## 木のぬくもりと明るさが広がる ナチュラルさが心地良い空間

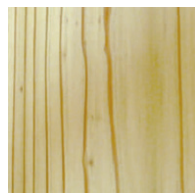


### *Accent Wall*

アクセントウォールにはあたたかみのある無垢材を使用しています。美しい木目はどんなインテリアにもマッチします。

### *Flooring*

床には無垢の杉材を使用。無垢だからこそ「経年美化」する色の変化も楽しめます。



### *Fixtures*

室内ドアは杉材のオリジナル。白壁との相性もよく、あたたかみのある空間を演出します。リビングドアには明かりを取り込むアクリル戸が標準です。



**Modern**

モダン





# スタイリッシュな家具が よく馴染むモダンスペース



## Accent Wall

アクセントウォールにはマットなタイルを使用。シンプルだけどしっかり主張してくれるので、お部屋の印象が大きく変わります。さあ、どこにタイルを貼ろう～♪

## Flooring

床には無垢の杉材を使用。無垢だからこそ「経年美化」する色の变化も楽しめます。



ラステックブラウン

## Fixtures

室内ドアは板張りデザインを採用。家具を含めて、つくりたい印象でドアの色をチョイスできます。



ラステックブルー



ラステックビュア



ラステックライト

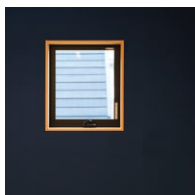


# Mid Century

ミッドセンチュリー



## ミッドセンチュリーな家具たちが よく似合う、住まいの姿形

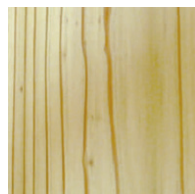


### *Accent Wall*

アクセントでお好きな色の塗り壁を選んでいただけます。ファブリックにあわせてテーマカラーにしてもよし◎

### *Flooring*

床には無垢の杉材を使用。無垢だからこそ「経年美化」する色の变化も楽しめます。



ピュアホワイト



マットブラック

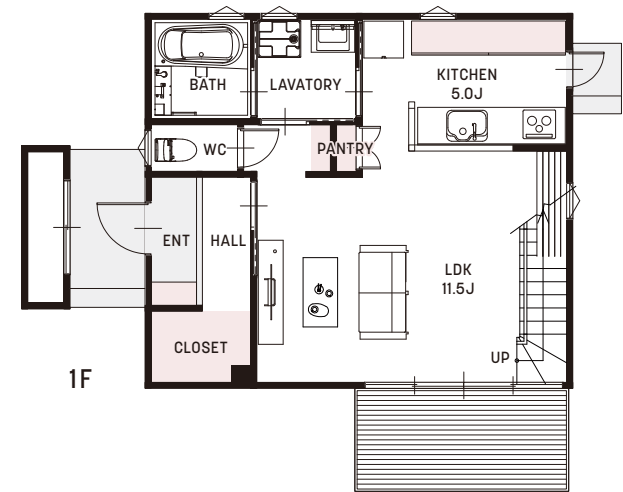
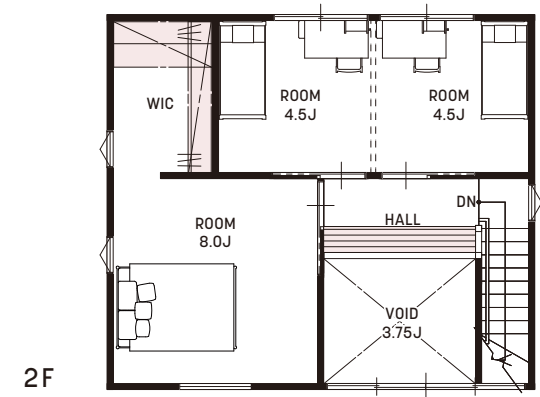
### *Fixtures*

シンプルな無地の室内ドア。ホワイト・ブラックの2色から、全体のバランスをみて選択できます。





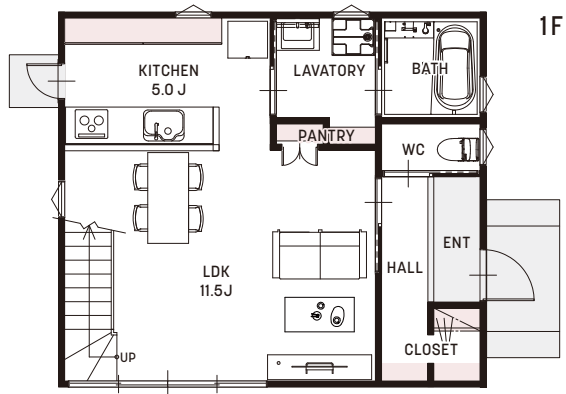
## 28 tubo | Model House Plan



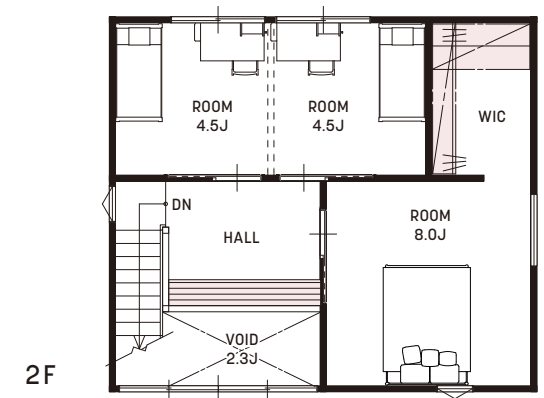
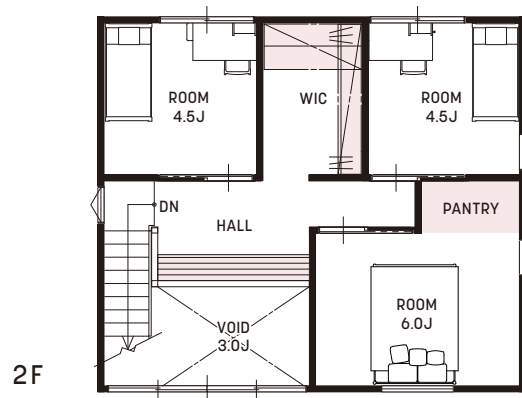
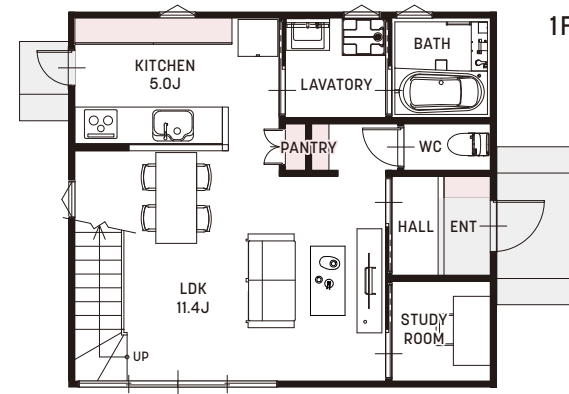
1F床面積 46.37㎡ / 2F床面積 40.16㎡ / 延床面積 86.53㎡ / 建築面積 46.37㎡

※cobacoを除く  
 <反転プラン対応可能>

28 tubo | Basic Plan 1



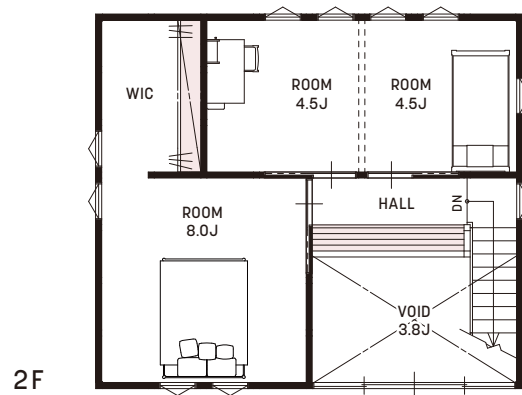
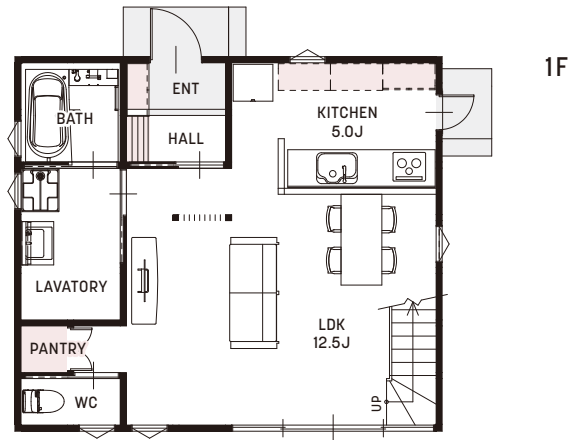
28 tubo | Basic Plan 2



1F床面積 46.37㎡/2F床面積 40.16㎡/延床面積 86.53㎡/建築面積 46.37㎡  
 <反転プラン対応可能>

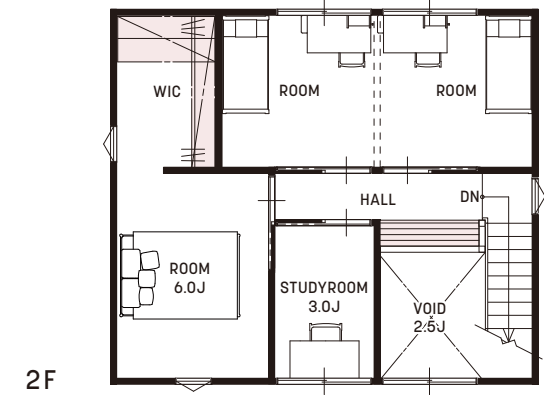
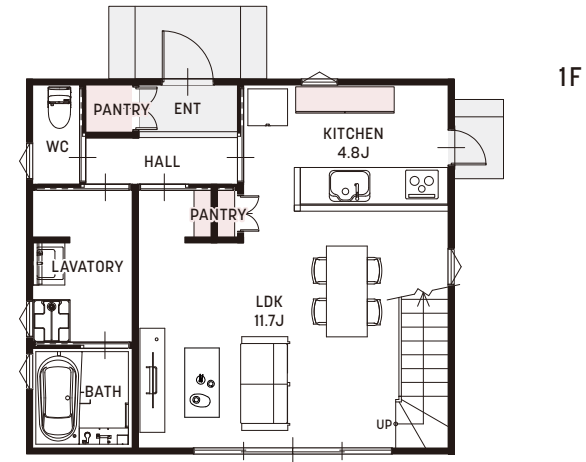
1F床面積 46.37㎡/2F床面積 40.16㎡/延床面積 86.53㎡/建築面積 46.37㎡  
 <反転プラン対応可能>

28 tubo | Basic Plan 3



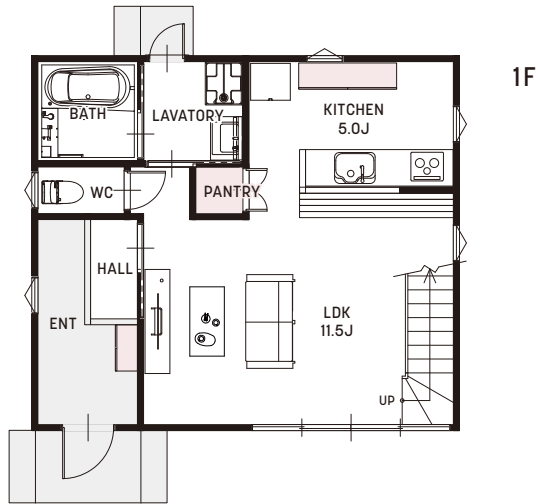
1F床面積 46.37㎡/2F床面積 40.16㎡/延床面積 86.53㎡/建築面積 46.37㎡  
 <反転プラン対応可能>

28 tubo | Basic Plan 4

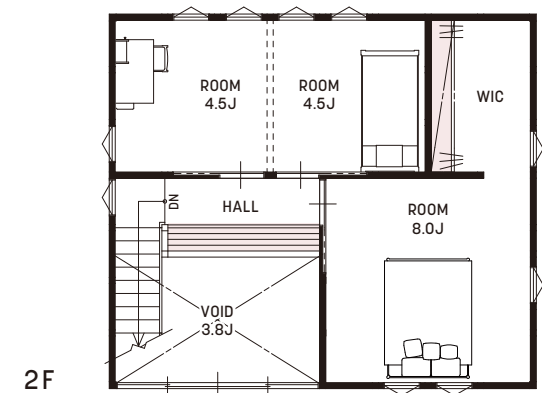
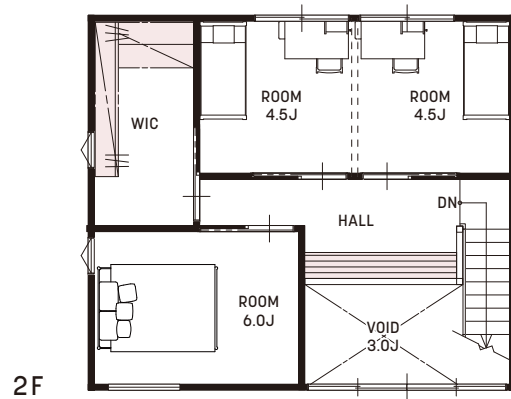
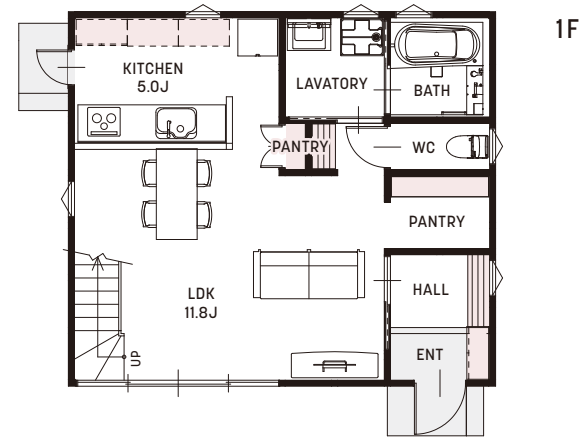


1F床面積 46.37㎡/2F床面積 40.16㎡/延床面積 86.53㎡/建築面積 46.37㎡  
 <反転プラン対応可能>

28 tubo | Basic Plan 5



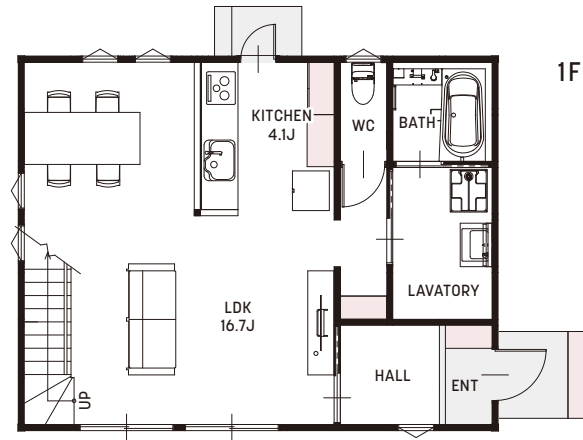
28 tubo | Basic Plan 6



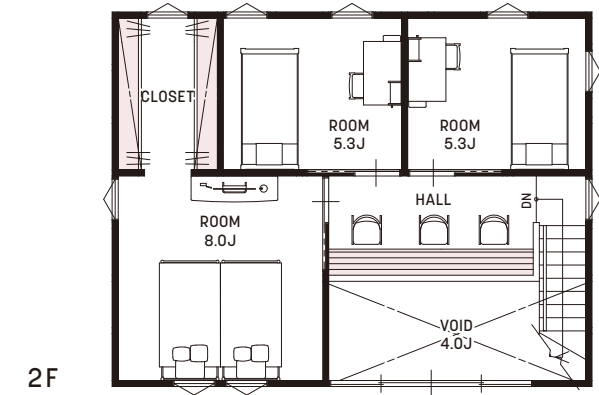
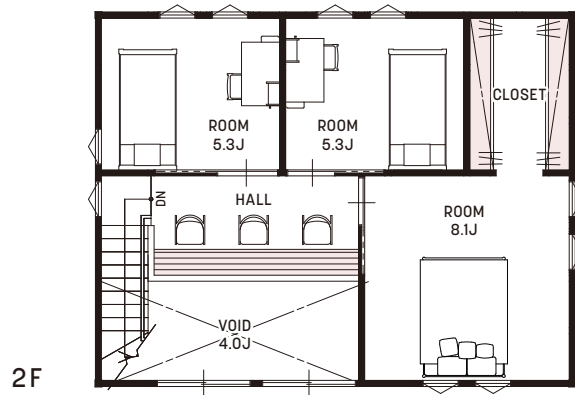
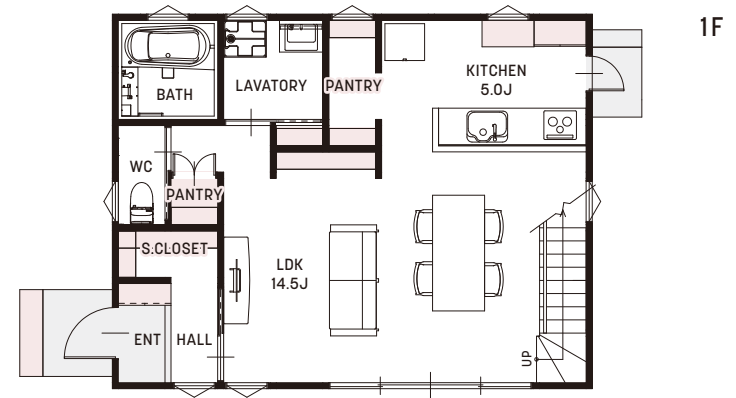
1F床面積 46.37㎡/2F床面積 40.16㎡/延床面積 86.53㎡/建築面積 46.37㎡  
 <反転プラン対応可能>

1F床面積 46.37㎡/2F床面積 40.16㎡/延床面積 86.53㎡/建築面積 46.37㎡  
 <反転プラン対応可能>

31.5 tubo | Basic Plan 1



31.5 tubo | Basic Plan 2

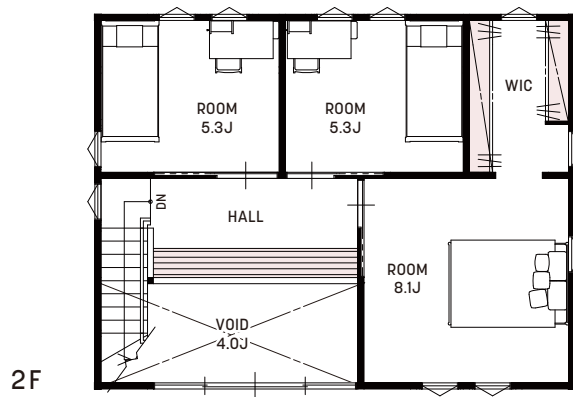
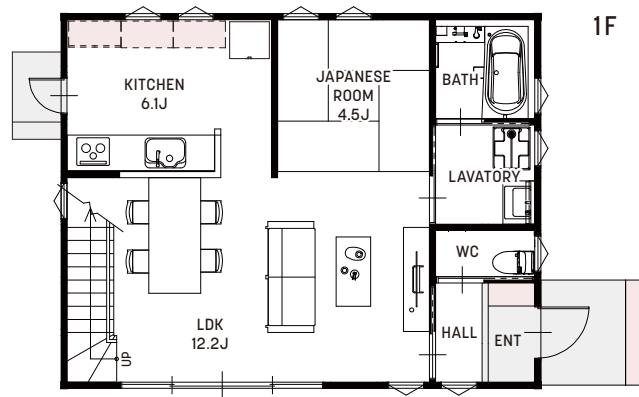


1F床面積 52.17㎡/2F床面積 45.54㎡/延床面積 97.71㎡/建築面積 52.17㎡  
 <反転プラン対応可能>

1F床面積 52.17㎡/2F床面積 45.54㎡/延床面積 97.71㎡/建築面積 52.17㎡  
 <反転プラン対応可能>

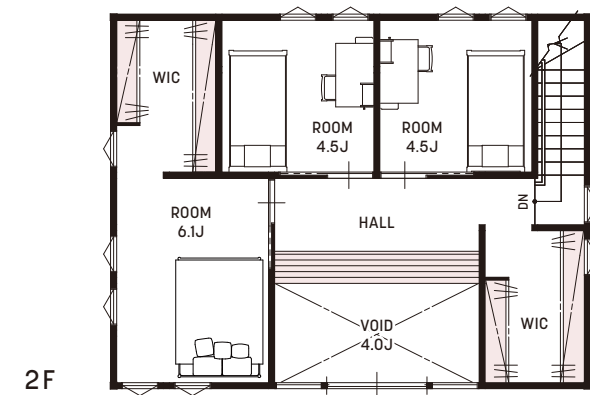
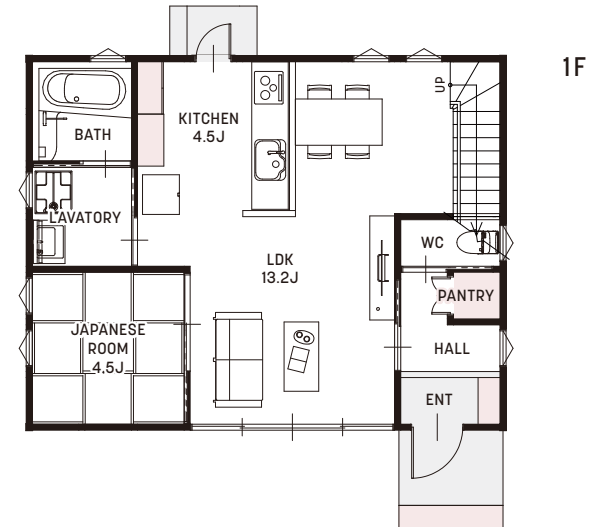


31.5 tubo | Basic Plan 3



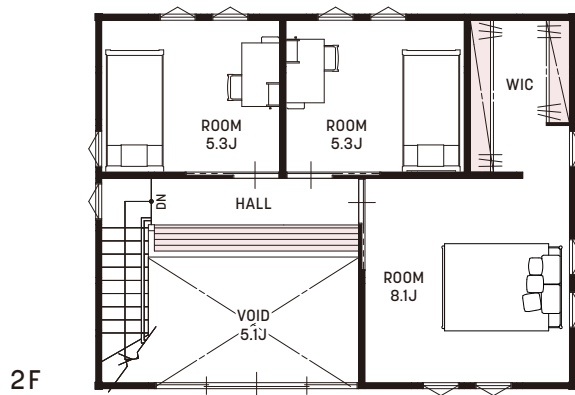
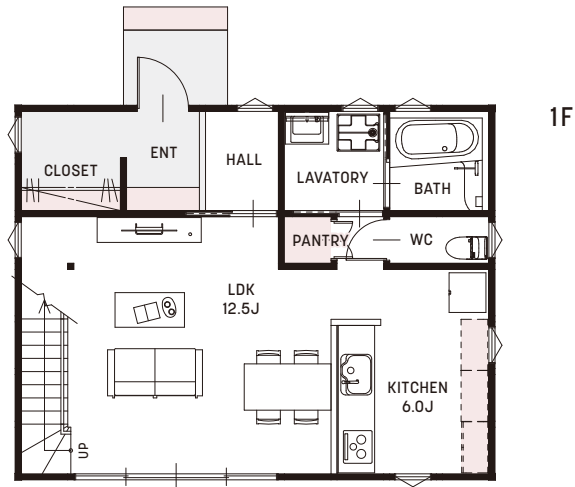
1F床面積 52.17㎡/2F床面積 45.54㎡/延床面積 97.71㎡/建築面積 52.17㎡  
 <反転プラン対応可能>

31.5 tubo | Basic Plan 4



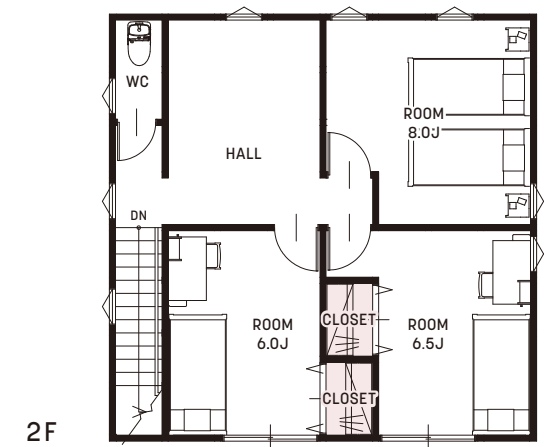
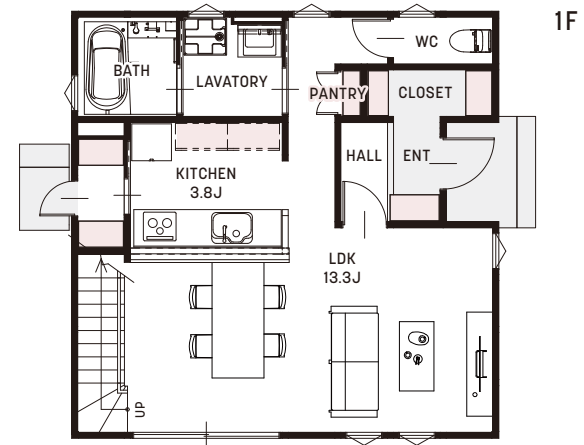
1F床面積 52.17㎡/2F床面積 45.54㎡/延床面積 97.71㎡/建築面積 52.17㎡  
 <反転プラン対応可能>

31.5 tubo | Basic Plan 5



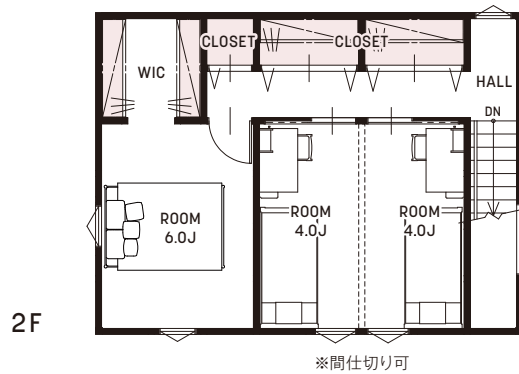
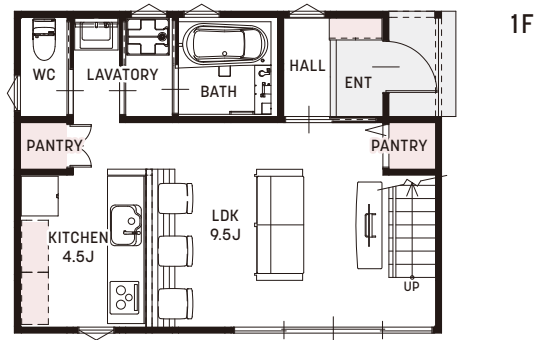
1F床面積 52.17㎡/2F床面積 43.88㎡/延床面積 96.05㎡/建築面積 52.17㎡  
 <反転プラン対応可能>

31.5 tubo | Basic Plan 6



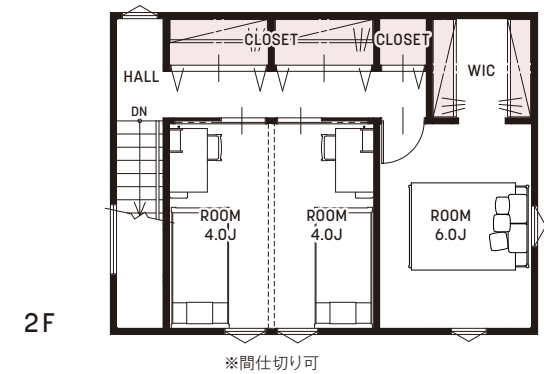
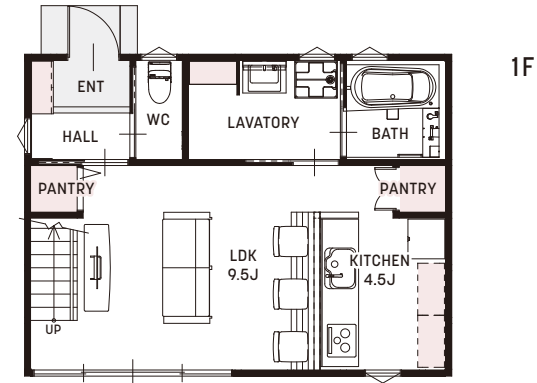
1F床面積 51.34㎡/2F床面積 52.99㎡/延床面積 104.33㎡/建築面積 52.99㎡  
 <反転プラン対応可能>

## 24 tubo | Basic Plan 1



1F床面積 38.09㎡/2F床面積 38.92㎡/延床面積 77.01㎡/建築面積 39.74㎡  
 <反転プラン対応可能>

## 24 tubo | Basic Plan 2

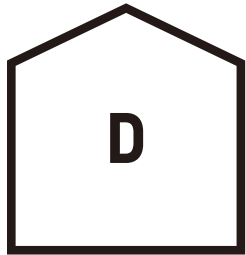


1F床面積 38.92㎡/2F床面積 38.92㎡/延床面積 77.84㎡/建築面積 39.74㎡  
 <反転プラン対応可能>

上手にかしこく建てるパターンオーダーの家。『ohaco』。



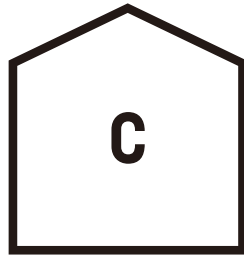
## 舞台をつくりあげる長崎材木店一級建築士事務所の技術と理念



### 設計力

#### *Design*

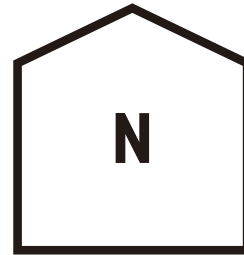
日本の伝統的な技術を大切にしながら現代的なアレンジも加え、地域の気候や風土に適した設計に。また、むやみに廊下や壁で仕切らず、採光や通風を考慮。廊下などで必要以上に大きくなって家を適したサイズで設計。家族の成長や、部屋の用途変更にも対応のできる、可変性がある間取り、何年経っても飽きず快適に暮らせるタイムレスなデザインをめざします。



### 施工力

#### *Construction*

安定した高品質の家づくりを行うため、高いレベルでの徹底した品質管理を実施。お客様のニーズに合うものを提供するため、協力会社と連携し各分野のエキスパートを集結させ施工を進めていきます。また、自社の現場監督が直接管理する施工体制により家づくりを行っております。



### 自然素材

#### *Natural*

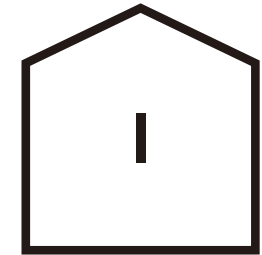
ohacoがめざすのは自然素材を活かした家づくり。無垢材には、鉄やコンクリートにも劣らない耐久性があり、経年変化による味わいを愉しむことができます。また、調湿作用により快適な室内環境が整い、シックハウスの危険性も軽減。木肌から感じる温もりや優しい感触のみならず、住む人の健康と安全まで配慮した「理想の家」を形にします。



### 耐震

#### *Resistant*

耐震性能において最高等級である「耐震等級3」が標準仕様。あわせて制震ダンパーを導入することで、地震のエネルギーを吸収して揺れを大幅に低減。耐力壁と制震ダンパーを掛け合わせる相乗効果で、住宅と家族をまもり、安心して暮らせる地震に強い住まいを実現しています。



### 断熱

#### *Insulation*

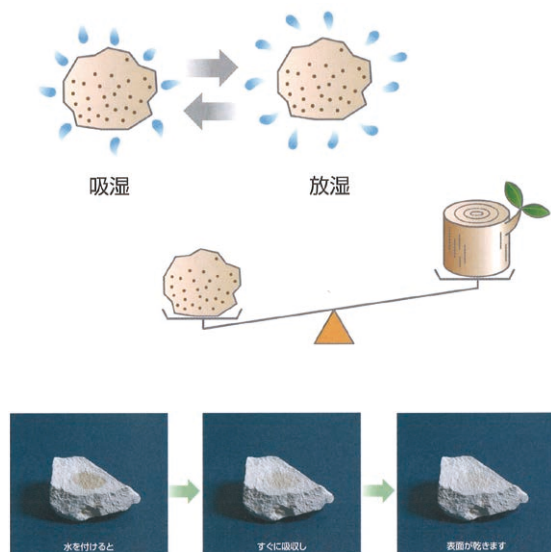
アルゴンガス入り高遮熱 Low-E 複層ガラスをはじめ、断熱性と気密性に優れた吹付け断熱材「フォームライト」で家全体をすっぽり断熱材で包み、断熱等級5(ZEH基準)をクリアー。一年中快適な住まいを実現。冷暖房の消費エネルギーの削減もでき、家計にも優しい。四季を通して家全体を快適な環境に整えています。

# Facility | 標準設備

## Zeolite

### 室内塗り壁

ゼオライトという火山灰が長い年月をかけて固まった岩石を使用しています。加熱処理することでスポンジ状の多孔質な結晶となり、ゼオライト2gあたりの空洞の表面積は300㎡とテニスコートほどの広さになります。この小さな穴に水分子を吸着放出することができるため、調湿作用に優れ木材の3倍の湿度調節機能があります。悪臭ガスを同じように取り込むことができるため強力な消臭機能も有しています。



## Jolypate

### 外部塗り壁

耐火性や防火性など安全性が高い塗装材料。デザインにも優れ、表情豊かな個性あふれる外壁にすることができます。カラーバリエーションも豊富で、質感も人気です。



## Air Conditioner

### 床下エアコン暖房システム

足元に設置した吹き出し口から暖められた空気を部屋に送り込むシステムで、一般の暖房の場合「床を暖めにくい」「風が不快に感じる」などのデメリットがありますが、これを解決したのが『床下エアコン』を用いた空調暖房システムです。この『床下エアコン』による空調暖房システムは、暖房設備として大変優位性が高いものと考えています。



## Kitchen

### システムキッチン (食器洗い乾燥機標準装備)

インテリアに心地良く溶け込む木目扉や暮らしの中に鮮やかな彩りを加える単色扉など、多様な扉をラインアップ。取手の形やカラーも選べて、150通り以上の組み合わせから、あなたのイメージどおりのコーディネートが実現できます。



食器洗い乾燥機



スライドキャビネット

## Bath

### ユニットバス

表情豊かな壁パネルと、肌ざわりの良いアイテムを配した上質な空間でゆったりと過ごす。大人の余裕を感じさせるバスルームでワンランク上のくつろぎを。また浴室まるごと保温で、ぬくもりが続きます。



きれいなサーモフロア



ダブル保温構造でお湯が冷めにくいサーモバスS

## Dresser

### 洗面化粧台



キレイアップ水栓&キレイアップカウンター



引き出しタイプ

## Toilet

### トイレ



コフレルスリム

ペーシアハーモL

## ohaco Price List 価格表（税別）

外 観	内 観	坪 数	本体価格（税別）
<b>Basic</b>	<b>Natural</b>	<b>24 tubo</b>	<b>18,500,000</b>
	<b>Modern</b>	<b>28 tubo</b>	<b>19,900,000</b>
	<b>Mid Century</b>	<b>31.5 tubo</b>	<b>21,300,000</b>

2023/05/30 作成

本体以外に必要なもの（税別）

屋外給排水工事	<b>700,000</b>
設計申請費用	<b>500,000</b>
照明器具	<b>350,000</b>
地盤調査費	<b>70,000</b>
合計	<b>1,620,000</b>



# Topping | トッピング

## cobaco

コバコ



cobaco(収納)

90  
万円

## Wood Deck

ウッドデッキ



1坪  
(1,820×1,820)

14  
万円

## Solid

ソリッド



ガルバリウム鋼板(外壁仕上げ)

40  
万円

## Kitchen

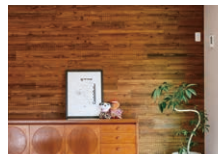
キッチン



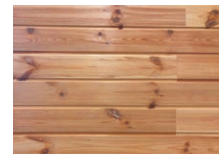
可動棚(W900)  
一式 29,000円

## Interior

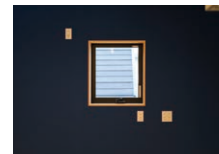
内装



羽目板 塗装  
1㎡ 23,000円



羽目板 無塗装  
1㎡ 15,800円



アクセントウォール塗り  
1㎡ 差額 3,800円

## Tile

タイル



メイプルブリックタイル  
1㎡ 24,000円

## Living

リビング



置き畳 900角  
1枚 6,000円

## Reel

リール



室内物干し  
1個 14,000円

※お申込みの状況によって変更等の可能性があります。※全て税抜き価格の表示です。※写真はイメージです。実物のカラーについては光の加減によって見え方が異なりますので予めご了承ください。

# Spec

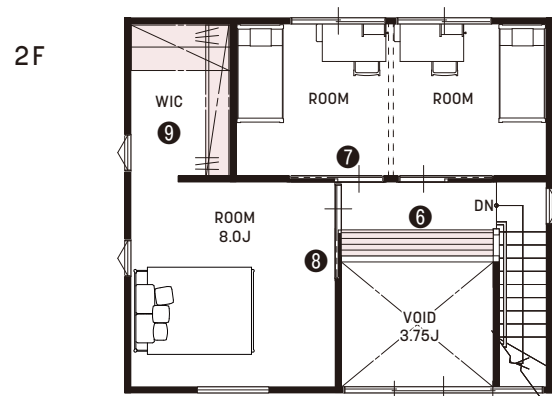
仕様概要

		<b>Basic</b>		
外部	外壁	ジョリパット塗り		
	屋根	3.5寸勾配 切妻屋根 コロニアル屋根・塩ビ樹脂樋		
	軒天	ケイカル板 + 外壁色合わせの塗装		
	玄関ポーチ床	モルタル金コテ仕上げ		
	玄関ドア	片開き手動ドア【YKKap Venato D30 C10N 手動鍵】		
	サッシ	半樹脂サッシ / Low-eガラス・アルゴンガス入りガラス【YKKap エピソード II NEO】		
内部	壁・天井	長崎材木店オリジナル塗り(ゼオライト) / フラット天井		
	床	無垢床フローリング 杉 / 竹(水回り)		
	玄関収納・内部建具	杉突板オリジナル建具	EIDAI スキスムS FF柄	
	住宅設備	キッチン : IH 食洗機浅型	UB : 1616サイズ 片引き戸	
		洗面 : W750	トイレ : ロータンクトイレ + 手洗いカウンター	
		床暖房用床下エアコン 1台		

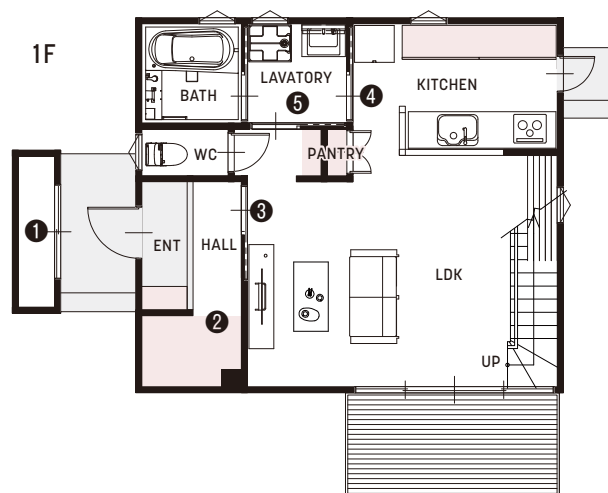
【耐震等級3 断熱等級5】 標準仕様:ベタ基礎 / 制振金物4カ所 / 吹付断熱(壁・天井) / オール電化(エコキュート460L)

※詳細はスタッフへお尋ねください。ご説明させていただきます。

## 福岡東スタジオ モデルハウスプラン



- ① 外部収納 (cobaco)
- ② シューズクローク
- ③ リビング
- ④ キッチン
- ⑤ 水回り
- ⑥ ワークスペース
- ⑦ 子ども部屋
- ⑧ 8畳の寝室
- ⑨ ウォークインクローゼット



28坪小さな木の家ohaco。  
モデルハウスyoutube動画。

①から順に⑨まで番号順に  
ご案内しています。

こちらからご視聴ください。

※薪ストーブはオプションとなります。



長崎材木店  
一級建築士事務所  
NAGASAKIZAIMOKUTEN ARCHITECT OFFICE

〒811-3101 福岡県古賀市天神5丁目10-3  
TEL.092-942-2745 FAX.092-942-4600

*Home Page*



*Instagram*

