

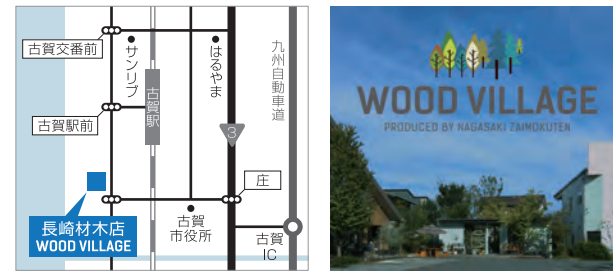
長崎材木店  
一級建築士事務所  
NAGASAKIZAIMOKUTEN ARCHITECT OFFICE

設計士と建てる家ってどんな家？

長崎材木店  
一級建築士事務所って何？

会社案内・実例プラン集

福岡東スタジオ



☎ 0120-39-5678  
〒811-3101 福岡県古賀市天神5-10-3

福津サテライトスタジオ



☎ 0120-39-5678  
〒811-3311 福岡県福津市宮司浜4-5-17

福岡南スタジオ



☎ 0120-39-5678  
〒818-0059 福岡県筑紫野市塔原東3-15-1



## ちょっと楽しい家づくり

長崎材木店一級建築士事務所は、住宅建築の世界で腕を磨いてきた設計士が  
直接家づくりを行っています。

福岡県古賀市で創業 120 余年「長崎材木店」の名をそのまま継承する設計事務所です。

住むほどに満足度が高まり、心地良い暮らしがずっと続いていく——

それをお客様に約束することが、長崎材木店一級建築士事務所の存在意義だと考えています。

あなたはどんなマイホームを思い描いていますか？

その思いを私たちにお聞かせください。

「あなたが思い描く素敵な暮らし」×「長崎材木店一級建築士事務所が魅せる素敵な暮らし」で、  
隣の人が羨むような家を誕生させませんか？

私たち<長崎材木店一級建築士事務所>と一緒に素敵な家づくりを始めましょう。

### CONTENTS

---

- 01 ごあいさつ
- 02 コンセプト
- 04 私のこと
- 06 メリットとデメリット
- 10 基本プラン
- 22 施工実績
- 32 仕様
- 40 家が建つまでの流れ
- 44 スタッフ
- 46 会社概要



# 「私たちが大切にしていること。」

## CONCEPT

まずは深呼吸してください。リラックスしてください。

これから始まるのはあなたと家族のための「世界に1つの家づくり」。

楽しくないわけがありません。私たちが楽しめるようにサポートいたします。



## 世界に1つの 家づくり

# 1

理想とされる暮らしや、求める居心地は人それぞれです。設計士が、ご家族の想いを丁寧に汲み取り、「暮らし」と「心地」をデザインしていきます。快適さと遊び心を両立させた、日々の暮らしを楽しむ「世界に1つの住まい」をご提供させていただきます。

## 自然素材の デザイン住宅

# 2

家づくりは見た目のデザインに加えて、住みやすさが何より重要です。自然素材を使った家づくりにより調湿性と断熱性能を高め、次世代に住み継げる家づくりを目指しております。木の温かみや香りに包まれ、安心して暮らせるデザイン住宅をご提案します。

## 一生の お付き合い

# 3

長崎材木店一級建築士事務所とお客様の関係は、お引き渡しをしたら終わりでは当然ありません。住まれた後のお手入れ、アフターメンテナンス、リフォーム・リノベーションから中古住宅の流通に至るまでトータルでお客様の暮らしを支えていける存在でありたいと思っています。

# 私のこと。

設計士

宮崎 友輔 ・ 二級建築士

私が建築の世界に引き込まれたのは、幼稚園に入りたくらいの頃です。大工をしていた祖父の家の2階にある、4畳半ほどの小さな作業部屋。何を書いていてどんな家がつくられていたのか。幼少の頃の記憶は曖昧で、その時は特別興味もなく。ただ鮮明に記憶が残っているのは、祖父の図面を引く後ろ姿でした。当時まだ5歳くらいだった私にとって、その4畳半の狭い空間がとても居心地が

良く、何時間でも飽きない、私の居場所だったことを今でもしっかりと覚えています。お客様から暮らし方のヒアリングをさせていただく時、ご家族ごとの生活のスタイル、居心地の良さを感じる空間、敷地の考え方を共有させていただく時間があります。実際にその空間ができあがり、その場所に座ってみて居心地の良さを確認させていただいた時、そのやりがいはいっそう倍増します。



設計士

西田 栞 ・ 二級建築士  
・ 建築CAD検定2級

家づくりに興味を持ったのはきっと家に対するコンプレックスがあったから。わたしが生まれたのは築50年ほどの家でした。昔ながらの家で、続き間和室の横の廊下を通るトイレが小さい頃から苦手でした。だから友達を呼ぶの気が進まない、それが私が「住まい」への理想を抱ききっかけでした。チラシでみた間取り図を真似して描いてみたり、住宅雑誌を切り貯めたり。そんなとき、実家を建て替えることになり、お家が

から家づくりをする方の夢や理想を叶えるお手伝いがしたい!と専門学校を卒業し、建築業の中でも家づくりの道へ。土地探しから資金のご相談、間取りや家具のご提案とお家に関わる全てをコーディネートさせていただいています。ご相談いただくお客様がわたしの友達や兄弟だったら、ホンネで「コレがいいよ」と提案するように、お客様と向き合って「素敵なくらし」をつくっていきたいです。



設計士

八島 也実 ・ 二級建築士  
・ FP3級

私は、住宅アドバイザーとして資金計画や土地探し、スケジュール管理などお客様の家づくりをサポートする仕事をしています。大学の卒業研究で地元の町の成り立ちや町並みの特徴について調査した時に、そこで生活する人々の暮らし方やその土地の風土に合わせた建物のつくり方があることを知り、心を動かされました。その経験もあって自分の進路について考えた時、生まれ育った町で住む人のことを本当に考えた家づくりをしている会社で働きたいと思いました。お客様によ

て生活スタイルもそれぞれ。そこで暮らす人に合わせた家づくりをご提案していきたい。そのために打ち合わせは、ひとりひとりのお客様と真剣に向き合うことを心がけています。いつもお客様から学ぶことが多いのですが、少しでも家づくりのお役に立てようこれからも頑張っていきます!



# MERIT

長崎材木店一級建築士事務所のメリット



## メリット1

### 設計士と直接相談し、一緒に考えます。

設計士と話をすることなく家を建てるというのは、お医者様と話をすることなく手術をするようなもの…。ちょっと恐ろしい話です。家を知り尽くした設計のプロと直接打ち合わせができるからこそ、断熱性や耐震性・メンテナンス性なども考慮した、住みやすく素敵なお家づくりができます。



## メリット2

### 3人のチーム設計

私たちは必ず、3人以上のチームを組んで設計します。異なる特徴をもった設計士の意見を取り入れて設計することで、いろいろなアイデアを出し合えます。



## メリット3

### 私たち設計士はここまでやります。

- |         |       |             |
|---------|-------|-------------|
| ①ローンのこと | ④申請関係 | ⑦現場掃除       |
| ②土地探し   | ⑤家具選び | ⑧アフターメンテナンス |
| ③見積もり   | ⑥挨拶回り | ⑨人生相談...    |



## メリット4

### 材料仕入、工事、リフォームも全て自社で行います。

- ①自分たちが設計したものを自分たちの手で責任を持って施工
- ②スタジオや現場で監督と直接打ち合わせ
- ③より安く、より安心できる材料を全国から直接仕入れ



# DEMERIT

長崎材木店一級建築士事務所からのお願い

## デメリット1

### 極端なデザイン重視の建物は設計しません。

風通しや光の計画、断熱性や耐震性・メンテナンス性は必要不可欠な要素と考え、自信を持っておすすめできる範囲でご提案いたします。特殊な構造や作品のようなお家をご希望な方は建築家の事務所をご紹介します。

## デメリット2

### 設計のご依頼が集中すると対応できかねます。

少人数でやっておりますのでお急ぎのご相談については、お断りさせていただく場合がございます。長崎材木店一級建築士事務所では各担当1ヵ月1棟までとさせていただきます。

## デメリット3

### 資料のお届けは郵送もしくはメールでのやり取りが多くなります。

営業担当者がいないため、資料のお届けは郵送もしくはメールでのやり取りが多くなります。近くに寄った際には、極力お伺いするようにいたします。



# BASIC PLAN

## 基本プラン

どんな家を作るかを考える前に、どんな暮らし方をしたいか考えませんか？

食卓の風景、休日の過ごし方、家族の時間…。

そうすれば、あなたのご家族にとって「1番良いプラン」が見えてきます。

- TYPE.1 四角い家
- TYPE.2 片流れ屋根の家
- TYPE.3 三角屋根の家
- TYPE.4 中庭のある家
- TYPE.5 平屋

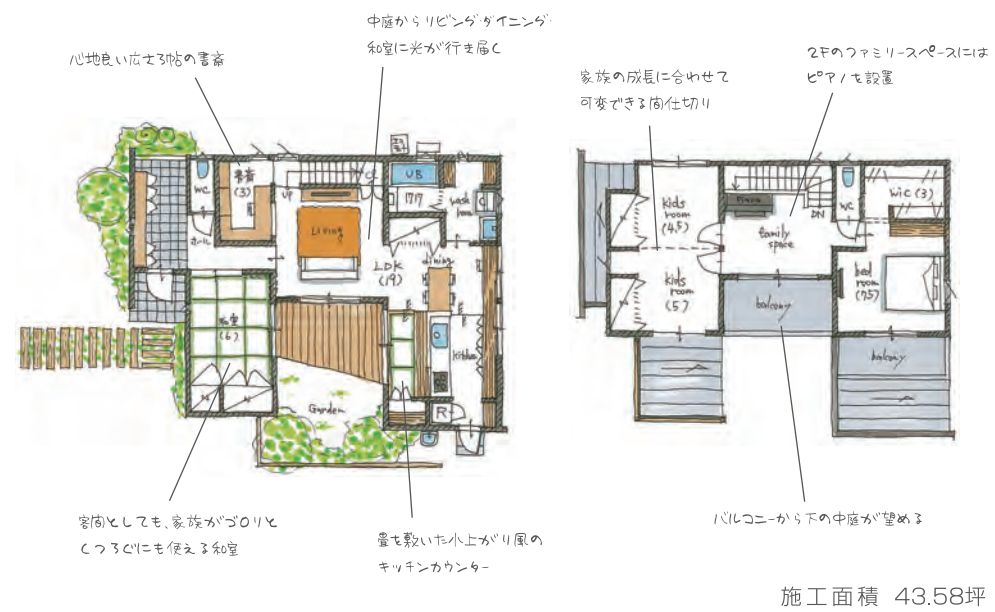




## TYPE.1 中庭のある家

光と風と空と一緒に暮らす。

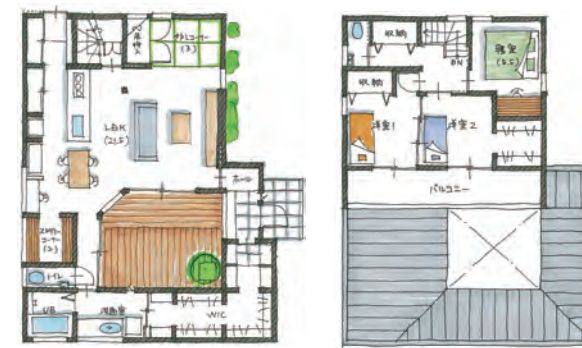
プライバシーを守るために外を閉じ、内側を開けた住まい。  
 中庭はお子様の遊び場であり、もう1つのリビングルームであり、  
 光と風が通り抜ける癒しの場。  
 家族みんなが集い、周囲の目を気にせず過ごすことができます。  
 また、邸内から中庭越しに空を見ることができ、  
 開放感と心地良さを満喫できます。



## VARIATION

### 中庭を囲む 「口」の字の家

ウッドデッキと木が美しく映える中庭を取り囲むような「口」の字型プラン。LDKはカーテンなしでも視線を気にせず、たっぷり光を取り込みます。中庭は、この家のもう1つのアウトドアリビングとして機能しています。



### 家族がゆるやかに 繋がる家

キッチンに立つとLDKから和室、ウッドデッキまで見渡すことができ、どこにいても家族の気配が感じられる間取り。2階ホールには、趣味の本や子供たちが勉強できる共同のワークスペースを設けました。







## TYPE.2 三角屋根の家

自然に抱かれて「古美る」を楽しむ。

家は雨露をしのぐだけの場所ではない。間取りや素材だけでなく「暮らし方」を大切に。収納を分散させてモノの居場所をつくり、リビングを中心に広がる間取りにしました。  
自然素材が経年美化を増して古くなるのが楽しみな家です。



## VARIATION

### 二世帯が のびのびと暮らす家

1階は親世帯、2階は子世帯で水回りをそれぞれに設けた2世帯住宅。玄関はひとつですが、生活の導線が完全に分かれているため、気兼ねなく過ごせるようになっています。ただ単に収納スペースを多くするのではなく、使いたい物は使いたい場所へ片付けられるよう設計。大家族でも使いやすく片付けやすい間取りです。



### 愛車を眺めながら 眠りにつく家

車が好きなお施主様のご要望にお応えして寝室の脇にガレージをレイアウト。ガレージから物の出し入れがしやすいよう出入口付近に納戸を設けました。シンプルながらも動線や採光に配慮しました。





## TYPE.3 四角い家

シンプルイズベスト。

余分なモノを削ぎ落とした住まいは、潔くて美しい。

ガルバリウムの外壁のスマートな印象は、街並の中にあって

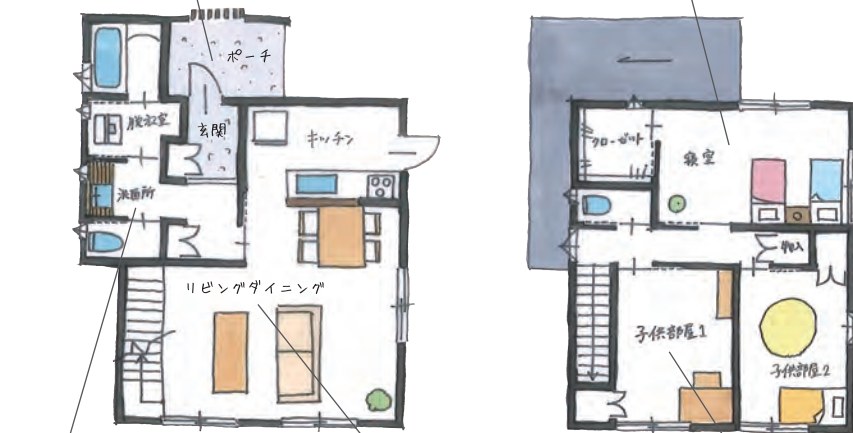
実は、すごく存在を主張しています。

そのスッキリとした外観に包み込まれているのは、心地良さを極めた空間。

「四角い家」は、住む人のスタイリッシュな生き方を語りかけてくれるようです。

道路からの視界をカットした、奥まった玄関ポーチ  
雨の日の戸締まりや、傘をやすめるものこなら濡れない

北側のやわらかい光をとり入れる  
ゆったりした寝室



生活感が見える洗濯スペースとは  
切り離した独立洗面台

家族が集まるリビングダイニングは  
造り込まずシンプルに  
お気に入りの家具や絵を飾りたい

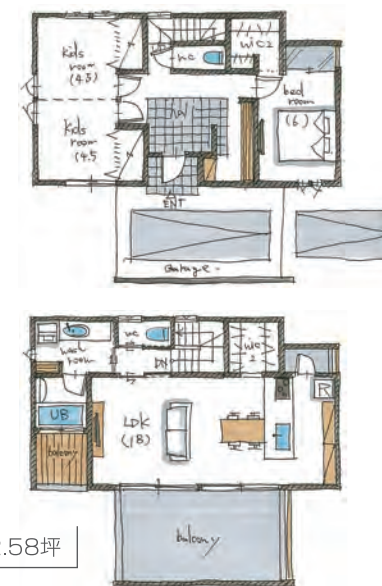
施工面積 34.06坪



## VARIATION

### 2階リビングの家

2階リビングの家。パブリックな空間  
を2階に集約することで採光性に優  
れ、また人目を気にすることがないの  
でカーテンを開けて生活ができます。  
ベッドルームには大きい窓を設置せ  
ず、通風を優先しました。防犯性も高  
い住まいです。



施工面積 42.58坪

### 家族の距離が 近い家

大きくて広い家が、良い家だとは限ら  
ない。使い切れないほどの部屋数も本  
当はいらんないんじゃないだろうか。  
「おーい」と呼べば聞こえる、ちょうど  
良い近さを実現しました。ご主人がど  
うしても実現したかった吹き抜けの  
キャットウォークはまるで縁側よう  
にくつろげる特別な空間。



施工面積 28.00坪



## TYPE.4 平 屋

ゆったりと過ごす。

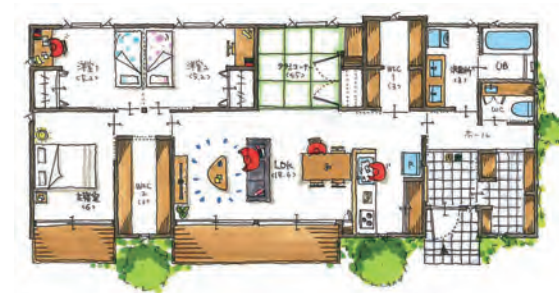
玄関を入ると左がLDKなどのパブリックスペース、  
右が寝室などのプライベートスペースとなるようにゾーニング。  
LDKの南面には広々とした縁側を設け、ゆったりと庭を眺めることができます。  
バスルーム脇には、見られる心配のないプライベートテラスを設けました。



## VARIATION

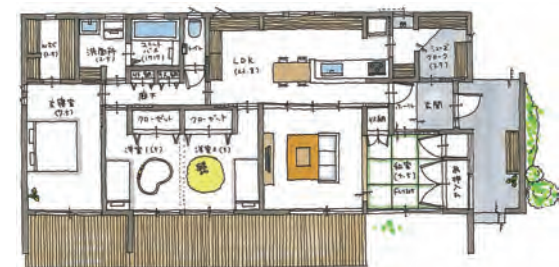
### 家族の声が家中に響くセンターリビング

リビングキッチンを中心に、家族の笑い声がプライベートな部屋にも届くセンターリビングの間取り。大型のウォークインクローゼットや玄関収納など、増えがちな季節の用品などもたっぷり収納できます。



### 将来のことを考えた心地の良い家

今はもちろん30年後も、50年後も「心地良い」と思うことができるのが、長崎材木店一級建築士事務所の平屋。バリアフリーの安心設計に加えて、日常的に庭との繋がりを感ずることができます。縁側(ウッドデッキ)でひなたぼっこやおうちカフェも素敵!





## TYPE.5 片流れ屋根の家

光をたっぷりと採り込む。

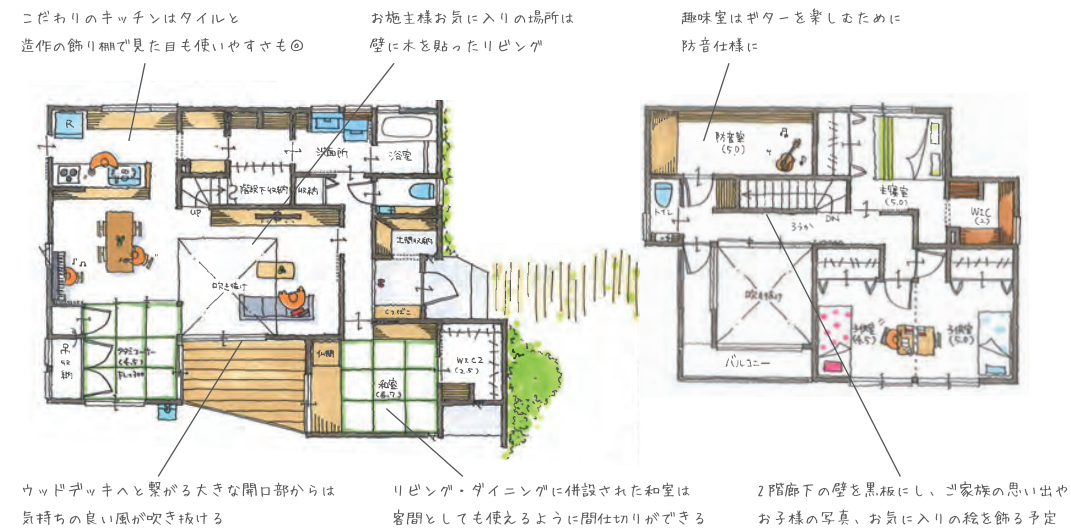
和風にも洋風にもアレンジができ、モダンな雰囲気を生み出す片流れ屋根。

その最大の特徴は、邸内にたっぷりと光を採り込めること。

自然光のシャワーを浴びながら、快適で豊かな時間を過ごすことができます。

またスッキリとシンプルなフォルムは、住む人を選ばず、年月を経ても

飽きがきません。狭い敷地にもフィットします。



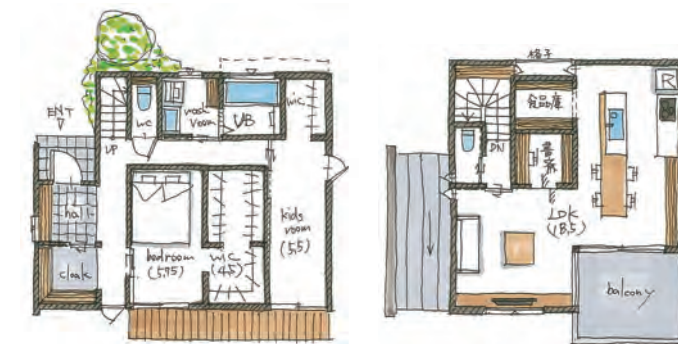
施工面積 43.50坪



## VARIATION

### 大容量収納庫を持った家

2階のキッチン脇には大容量の食品庫を設け、物で溢れやすいキッチン回りをスッキリさせました。リビング脇には読書好きな家族のために、みんなが自由に使える書庫を設置。



施工面積 32.50坪

### 光が家を駆け巡る家

中庭を取り囲むようなLDKキッチン奥まで光が届くので昼間でも明るく、また通風にも優れています。南面の外観が窓がいっぱいにならないように、デザインと生活のしやすさに配慮しています。



施工面積 37.82坪

# WORKS

## 施工実績

お客様とたくさんお話をしました。何度も図面を描き直しました。  
一緒にお茶を飲んだり、好きな音楽の話をしたり、愚痴を聞いたり。  
そんな時間を重ねた先には、「ありがとう」の言葉がありました。





## WORK.1 薪ストーブのある家

ご主人の好きなバイク7台を入れるガレージと2階建ての家を一体化。  
リビングにはお施主様念願の「薪ストーブ」を設け、吹き抜けには梁を出し、広々とした空間を演出しました。  
長い軒のある縁側では、四季折々の風景を楽しみながらゆっくりとくつろぐことができます。

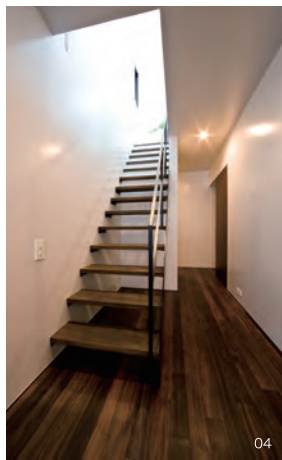
01.家のシンボルである煙突が映えるように黒い外壁を2階部分に使用。  
02.リビングの中心に薪ストーブを設置。縁側からの薪が、すぐにくべられる。  
03.板壁の内側を利用して、たっぷりと薪置き場を設けた。  
04.吹き抜けになっているため薪ストーブ1台で家中が温かい。

## WORK.2 ohacoの家

ガーデニングも雑貨にもこだわった、心を豊かに彩る暮らしの舞台。  
光に満ちた開放的な空間に、お気に入りのインテリアや雑貨が映える  
ナチュラルな心地良さが程良い、コンパクトな木の家が完成しました。

01. 白い塗り壁に映える無垢の床や梁が温かく、家具や雑貨との相性も◎。  
02. こだわりの造作洗面化粧台。窓を開けるとしっかりと換気もできる。  
03. 2階の子供部屋やホールからも1階の家族の様子が見て取れる。  
04. 大きな窓を開けると、リビングとウッドデッキが繋がる開放的で清々しい空間に。





### WORK.3

## 糸島の海を臨む息を抜くための場所

海と夕陽が見渡せる2階リビングに広々としたバルコニーや、海から上がってすぐにシャワーを浴びられるシャワールームやボードロッカー。絶景の海岸線に、会社のゲストハウスとして建てられた家。ここには仕事を持ち込まないことが唯一のルールで、羽を伸ばして息抜きをするのに最適の空間です。

01.海を見下ろすバルコニーで飲むビールは最高に楽しい！  
02.海を一望できる2階リビング、最高の景色を独り占め。  
03.バルコニーへ直接上られる屋外階段の下には、足やボードを洗えるシャワーを完備。  
04.外壁と色味を合わせたブラックウォルナットの床材と塗り壁の白色で、上品な仕上がりに。

### WORK.4

## 光と風を取り込む自然とひとつになる家

柱や建具など目に映るラインを極力抑えたシンプルな外観には、何十年の歳月を経ても飽きのこない美しさがあります。

「昔ながらの縁側が欲しい」そんな奥様のご要望から、部屋と庭をゆるやかに結ぶウッドデッキが出迎えてくれます。

ぐっと伸ばした庇は夏の強い陽射しを遮り、屋内に木陰のような涼しさをもたらします。

釣りやサーフィン、薪ストーブ、庭いじり…多趣味なお施主様のご要望が詰まった住まいです。

01.大きな窓からのやわらかな陽射しとそよ風が心地良いリビングダイニング。薪ストーブの揺れる火を眺める冬の楽しみもある。  
02.2階のフリースペースにはカウンターを造作。眺めも◎。  
03.玄関横に設けた作業場では釣ってきた魚をさばいたり、釣りやサーフィン道具の管理ができる。  
04.雑木林や畑に囲まれた土地の一角で目を引く、塗り壁と木部がバランス良く整ったシンプルな外観。





## WORK.5 通り土間のある家

接道面に水廻りを別棟的に配置することで、  
狭い敷地でもプライバシーを確保した、光と風を取り込める空間ができました。  
「コの字型」の配置で、かつて町家にあった中庭を再現。  
内と外を繋ぐ通り土間を設けることにより、空間の変化を楽しむことができます。

01.水廻り棟から庭を介して居住空間へと入る設計により、外からの視界を遮るプライベートゾーンができた。  
02.リビングと庭を繋ぐ通り土間は、空間を如何様にも変化させるクッション効果を持つ。  
03.キッチンの隣には、ちょっとしたパソコン作業やお裁縫をできる奥様のスペースを。



## WORK.6

## 和を感じるモダンな家

スッキリとした箱型の建物に和を感じさせる格子使いのバランスが素敵な外観。  
杉の無垢床と障子がマッチした心休まる和の空間を演出しました。  
家族が過ごす広々リビングと、ご夫婦それぞれのこだわりのプライベート空間。  
道路に面した庭は板塀で囲むことで、中庭のような特別な空間になりました。

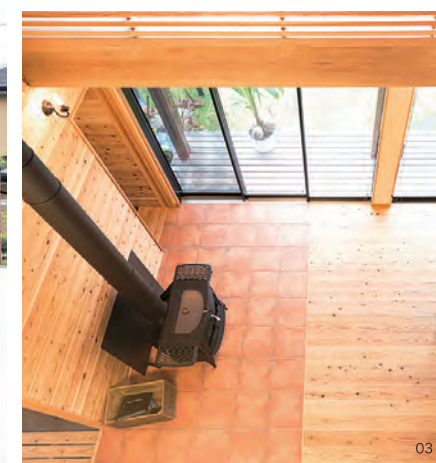
01.ダイニング側の天井はフラット、リビング側は勾配にして梁を設けることで、1つの空間だが、さりげなく区切られるよう工夫した。  
02.和室の奥に細長い書斎スペースを設置。障子を開けるとリビングスペースと会話ができる。  
03.玄関には広めの土間スペースを確保。ご主人の“愛車”をオブジェのようにディスプレイ。  
04.塗り壁とガルバリウムにより、シンプルな外観に格子を重ねて上品な雰囲気。



## WORK.7

# 愛着のあるデニムのように魅力を増す家

道行く人が思わず足を止めて見入る、天然の木をふんだんに使った家は、最初は綺麗すぎて気恥ずかしいかも知れませんが、住んでいくうちにどんどん経年美を増して、カッコ良くなる確信がご主人にはありました。「デニムやブーツなどのレザーアイテムと一緒に、長い時間をかけて自分好みのテイストに仕上げていく。そこが魅力だ」と。



01. 年を重ねるほどに美しさを増す板張りの外壁。せり出したバルコニーが家の印象をひと回り大きく見せている。  
02. 2階の開口部沿いには渡り廊下を設置して2階全体を回遊できるようになっている。  
03. 2階から眺めた1階の様子。薪ストーブの暖かさや家族の声がいつも通る。  
04. 吹き抜けを貫く直径約40cmの大黒柱や太い梁の存在感がカッコイイ。2階の室内窓には船舶用の丸窓を設置しアクセントに。

## WORK.8

# 中庭のある家

家の中心にある中庭に向かって、玄関も居室も開口を設けることで、家中に自然光が満ちあふれています。

収納や導線はもちろん、子育て中の今の暮らしや、お子様が成長した時や巣立った後の生活までじっくり考え配慮した住まいです。

01. ゆったり広さをとった中庭。時にはランチやお茶を楽しむことも。  
02. パントリーを設けることで収納力を確保。キッチン廻りは、いつもスッキリとした印象に。  
03. 中庭とウッドデッキの2方向の開口が、とても開放的で心地の良いLDK。  
04. 広い敷地に黒のガルバリウムが映える外観デザイン。木の格子と板塀がアクセントに。



# SPECIFICATION

仕 様

家をつくる時には、さまざまな選択が必要です。

屋根はどんなタイプ？床やドアをどんなものにして、家の中をどんな空間にしたい？

ちょっと大変だけどかなり楽しい。仕様のセレクトはそんな作業です。





■ 屋根

ガルバリウム鋼板屋根  
常に風雨にさらされている屋根材や外壁材に最も求められるものは耐久性です。ガルバリウム鋼板は、アルミと亜鉛で鉄を守ることで生まれた耐久性に優れた鋼板です。



■ 防災平板瓦

洗練された近代的なフォルムに、高次元の防災機能を搭載。厳しい自然環境にも屈することなく、いつまでも飽きのこないデザイン美をお楽しみいただけます。



■ 外壁

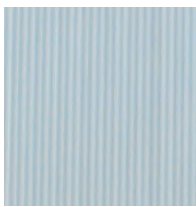
■ ジョリパッド

耐火性や防火性など安全性が高い塗装材料。デザインにも優れ、表情豊かな個性あふれる外壁にすることができます。カラーバリエーションも豊富で、質感も人気です。



■ ガルバリウム外壁

使用環境により、通常のトタン板の3~6倍の耐久性があるガルバリウム外壁。また、カラーバリエーションも豊富で自分のイメージ通りの外壁にすることができます。



■ 玄関ドア

■ 木製玄関ドア

合法木材の認定を受けた国産ヒノキ材のみを使用した、シンプルなデザインの高断熱木製玄関ドア。色やデザインも豊富で玄関に重厚感を与えます。



■ アルミ製断熱玄関ドア

住まいの断熱性能を高めると共に、防犯機能・性能にも優れたアルミ製断熱玄関ドア。バリエーションも豊富です。



■ ポーチ

■ 洗い出し仕上げ

豊富な石の中からお家のテイストに合わせてお選びいただけます。お家の顔である玄関の足元を引き締めます。

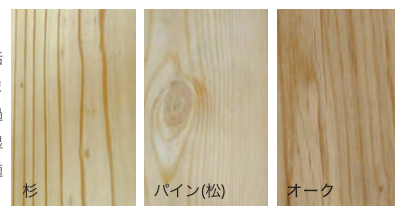




■ 床材

無垢材

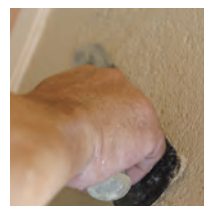
見た目に美しい無垢材は、化学物質を含まないので安心して過ごせます。また、吸湿性が高く室内を快適に保ってくれます。



■ 塗り壁

塗り壁

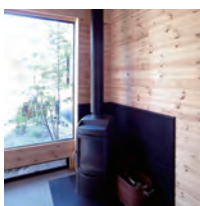
昔ながらの職人によるコテ塗り仕上げ。光や影を柔らかくし、室内空間の印象を決定づけます。



■ 壁材

羽目板

室内空間を温かく演出するパイン材の壁板。アクセントとして塗り壁との相性も抜群です。



■ 室内ドア

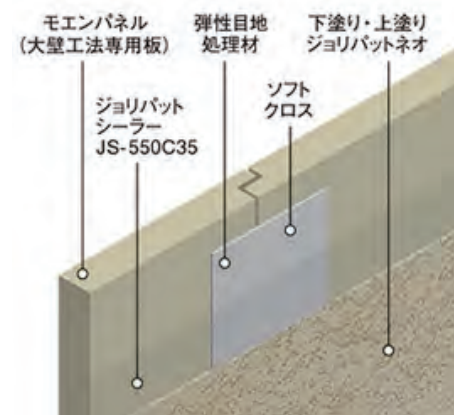
オリジナル建具

KAMIYA



■ 大壁工法

仕上げの美しさだけでなく耐火性や構造強度も優れています。耐久性、防耐火性に優れたパネルを使用し、乾式工法の塗料サイディングと塗り壁仕上げのコンビネーションが生み出す表情豊かな外観が、個性的な住まいの装いを演出します。割れに強く将来的なメンテナンスもしやすい工法です。



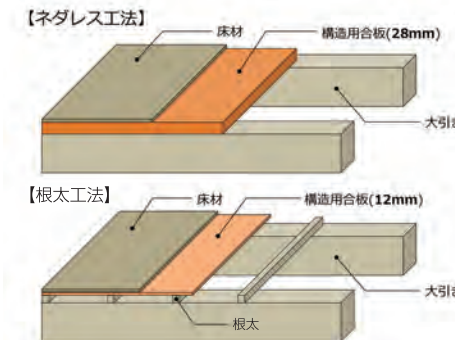
■ 宮崎県産飢肥杉

シロアリに強く福岡の住宅に適した構造材です。この地方に生育する杉は油分を多く含み腐りにくいため、古くから造船材として名高く、海外にも輸出されていた程の材料です。さらに注目すべき点は、材の心材自体が殺菌活性成分を含んでおり、シロアリにも強く最も住宅に適した素材です。



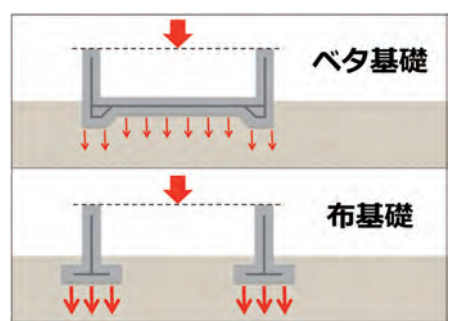
■ ネダレス工法

通常の2倍以上の厚さの合板で高い耐震性を確保します。床を支える下地に、28mmの丈夫な構造用合板を使用しています。家の耐震性を確保するためには、家が受けた力を家全体に分散することが大切です。力を伝え分散させるのは、柱や梁や壁だけでなく、頑丈な床がとて大切で。通常床は、根太(ネダ)と呼ばれる木材で12mmの構造用合板を支えます。長崎材木店一級建築士事務所ではその倍以上の厚さ28mmの構造用合板を使うことで、床を通して家全体に力を分散させ、耐震性を高めています。



■ ベタ基礎

家の重さを分散させ、不同沈下を軽減します。家の重さが掛かる部分だけに鉄筋を入れてつくる布基礎とは異なり、基礎全体を鉄筋コンクリートでつくるベタ基礎を採用しています。家全体の重さを地盤に分散して伝えるため、不均等に地盤が沈下する不同沈下を起こしにくく、しっかりと家を支えます。また、土からの湿気が上がって来にくく、シロアリのリスクを低減します。

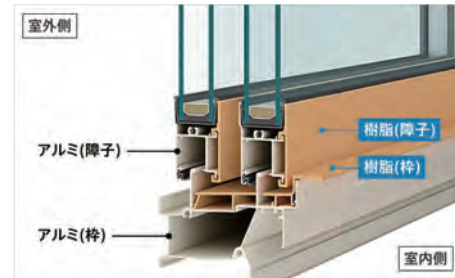


## 性能

### ■ エピソード NEO

#### 半樹脂サッシ 光熱費を抑え

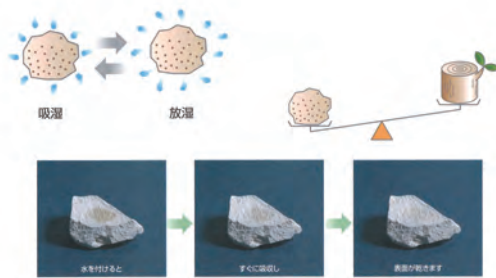
窓の室内側に、断熱性・防露性に優れた「樹脂」のメリットをプラスしたことにより高い断熱性能を実現。窓周辺を外気の影響から守り、不快な結露の発生を減らして、健やかな室内環境を保ちます。



### ■ ゼオライト

#### 調湿・消臭作用のある塗り壁仕上げを標準採用。 1年を通じて快適な室内空間を実現します。

ゼオライトという火山灰が長い年月をかけて固まった岩石を使用しています。加熱処理することでスポンジ状の多孔質な結晶となり、ゼオライト 2gあたりの空洞の表面積は200㎡～300㎡とテニスコートほどの広さになります。この小さな穴に水分子を吸着放出することができるため、調湿作用に優れ木材の3倍の湿度調節機能があります。また、悪臭ガスを同じように取り込むことができるため強力な消臭機能も有しています。



### ■ アクアフォーム

#### 100倍発泡で高気密・高断熱を実現。 暖かくすきま風のない家です。

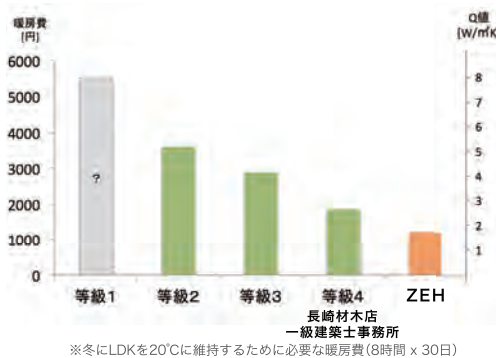
発泡ウレタンは、現場での吹き付け施工で100倍に発泡し、木材に対して半永久的に自己接着します。そのため、木材が収縮しても隙間ができにくく、長期に渡って性能を維持します。一方グラスウール等の繊維系断熱材を使用する場合、気密性能は施工者の技量に左右されてしまいます。発泡ウレタンは高い断熱性能を持つと同時に、隙間なく施工されることから、ほぼ全棟でC値=1.0 [cm/m] 以下という高い気密性能を確保することができます。



### ■ 断熱性能

#### ZEH仕様にも対応。

国の定める断熱の基準には断熱等級1～4があり、その上にZEH(Zero Energy House)基準があります。2020年以降には断熱等級4相当に満たない家は建てることができなくなります。さらに2030年には、標準的な家がZEH基準をクリアするという政策目標が立てられています。長崎材木店一級建築士事務所では、断熱等級4を標準とし、ZEHにも対応しています。



## 保証

## 充実の各保証で完成後もご安心ください。

長崎材木店一級建築士事務所は、「家は完成したら終わり」だとはもちろん考えておらず、家を建ててからが新たなお付き合いのスタートだと考えております。お客様がずっと安心して快適に暮らし続けていけるために、お手伝いをし続けることが責務だと思っております。

新築住宅のお客様には、半年、1年、2年、5年、10年の定期点検をし、必要に応じて補修をさせていただきます。「最近、ドアの建て付けが悪くなったんだけど…」「壁を塗り替えたいけど、どうしたらいい？」など、どんな些細なことでも構いません。気になることがございましたら、定期点検の時期に関わらずいつでもお気軽にご相談ください。

### 地盤保証

工事期間中・完成後20年間

地盤は、家づくりの基礎となる部分です。安心して住み続けられる家づくりのためにも長崎材木店一級建築士事務所では厳正に地盤調査し、必要な場合は地面の補強工事をした上で家づくりを始めます。基礎着工日に始まり、引き渡し日から20年保証します。

### 白アリ駆除保証

完成後10年間

白蟻は乾燥が苦手です。長崎材木店一級建築士事務所では、優れた換気能力でシロアリが生息しにくい環境をつくるキノパッキング工法を採用しています。万が一、竣工後10年以内に蟻害が発生した場合でも、最高1,000万円を限度に賠償責任補償額の給付を保証します。

### 建物保証

完成後10年間/  
第三者機関による

お客様を守るため、建設に携わる業者は資力確保として保険加入または保証金供託が義務付けられ、瑕疵(かし:失敗、欠陥のこと)に対して10年間の瑕疵担保責任を負います(住宅瑕疵担保履行法による)。万が一、住宅会社が倒産しても、住宅会社の設計や工事ミスによる家の強度不足や雨漏りなどの補修費用をお客様が負担することはありません。

下記は本体価格には含まれておりませんが、予算組としてご提案いたします。ご希望の方はお気軽に設計士にご相談ください。

- ・TVアンテナ
- ・照明器具
- ・エアコン
- ・太陽光発電
- ・食器棚
- ・登記料等
- ・床暖房
- ・建物解体費用
- ・家具
- ・お引越費用
- ・カーテンとカーテンレール
- ・造成工事
- ・外部シャッター
- ・お庭工事
- ・雨戸

## STEP

家が建つまでの流れ

無料相談から設計士のプラン提案、工事着工から完成まで、  
約半年～1年の長く、忙しく、でも楽しい家づくり。

まずは無料相談会に来てみませんか？



## 家が建つまでの流れ



### 1 無料相談会のご予約

相談会は予約制のため、事前にお電話もしくは当社ホームページの予約フォームにてご予約ください。お電話の際は「無料相談会の予約をしたいのですが…」とお伝えください。

TEL : 092-942-2745



### 2 家づくりのお悩み相談

どんなお悩みでも構いません。お金のこと、間取りのこと、土地のこと、税金のことなど、家づくりに関することなら何でもご相談ください。設計士が直接お話を伺います。ご相談の際に住宅雑誌やカタログ、土地の写真などをお持ちいただくとご相談がスムーズです。一緒にイメージを膨らませましょう。

- ・カタログ・好きな間取り
- ・雑誌の切り抜き・他社様のお見積



### 3 建築事例、建物のご見学

実際の建物をご覧になりたい方は、私たちがこれまでに手掛けた建築をご案内させていただきます。「平屋の家が見たい」や「OBの方とお話してみたい」など、ご要望がございましたら是非お聞かせください。

長崎材木店一級建築士事務所でのご相談の流れです。少しでも気になった方は、まずは無料相談会へお越しください。設計士が直接ご相談をお伺いいたします！なお、週末は混み合いますので事前にご予約された方がスムーズです。



### 4 資金計画

プランニングやイメージに合わせて、資金計画を行います。どこでどんな暮らしがしたいのか？どんなスタイルで暮らしたいのか？理想の家のバランスを考えて全体の予算から建物の価格、土地の価格、融資等に関する費用をトータルで検討いたします。また、住宅ローンなどの準備も始めていきます。

- ・源泉徴収票・運転免許証・健康保険証



### 5 土地探し&敷地調査

資金計画に基づいて土地探しを行っていきます。土地をお持ちの方は敷地状況を拝見させていただき、立地とのバランスを考えた家づくりをご提案いたします。



### 6 設計お申込み

敷地の決定、概算費用、ラフプランのご提案など私たちの家づくりを十分にご納得いただけたところで設計お申込みをお願いしております。

- ・認印

## 無料サービス

1~2ヵ月

・設計申込料(10万円)

## 有料サービス

1~2ヵ月

着工金

上棟金

4~5ヵ月

完工金

・新住所住民票・新住所印鑑証明

### 7 詳細プランニング

趣味のこと、ご家族のこと、お家での過ごし方や新たに始めたい趣味など、もっともっと教えてください。楽しくコミュニケーションを取り、ワクワクした家づくりを進めましょう。理想の暮らしを図面化したプランをご提案いたします。



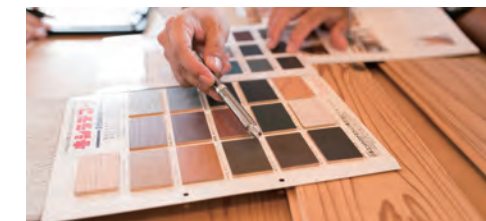
### 8 工事請負契約のご締結

プランや要望、キッチンやお風呂などの設備機器が固まったところで、詳細金額を確定します。建物内容や金額にご納得いただいた上で、建物契約を締結いたします。



### 9 仕上げのお打ち合せ

外部や内部、水周り設備、各扉の色など、サンプルを見ながら一緒に1つずつ選んでいきます。お持ちの照明やインテリアなどございましたら、それも合わせて決めていきましょう。仕上げや設備が整ったら、工事担当を含めて最終確認を行い、いよいよ着工です。



### 10 地鎮祭、着工

土地の神様を鎮める地鎮祭を行います。一緒に工事に関わる安全を祈願します。その際に、ご近所様へのご挨拶も積極的に行きましょう。



### 11 上棟、建物完成

工事の進捗に応じて現場打ち合せや立ち合い確認をお願いしております。また、お時間のある際は是非現場へお越しください。常に現場は綺麗にしておりますので、家づくりの進み具合を確認することができます。



### 12 完成検査、見学会

完成後に安心して暮らしていただけるように検査を行います。お引渡し前には完成物件のお披露目会(見学会)をお願いすることがございます。



### 13 お引渡しとアフターメンテナンス

待ちに待ったマイホームの完成です。お引渡し時に設備などのご使用・お手入れ方法のご説明をしております。定期的な点検も行ってまいりますので、気になる箇所がございましたら、いつでもご連絡なくお申し付けください。



# STAFF

## スタッフ

お客様は大切な友人と思い、考え、行動します。

まずは無料相談会で私たちに夢や家への思いをお聞かせください。



スタジオマネージャー

堀井 裕章

「3回建てないと理想の家は建たない。」これは、私たちにとっては非常に悔しい言葉です。やり直しの利かない家づくりで、なんとも投げやりな言葉です。形のないところからの家づくりは難しさがあります。ですが、お客様との向き合い方一つで如何様にも解決できる、そして対話の数だけ良いものができる信じ、日々家づくりをしています。



ディレクター

杉江 直行

・2級ファイナンシャル・プランニング技能士  
・住宅ローンアドバイザー

カタチのない家をつくっていくからこそ、不安や迷いがあり、分からないことばかりだと思います。プランや建物の話だけではなく、家具やお庭、住宅ローン、細やかな気配りや行き届いた提案の質など、家づくりに関わる全てを隣の人が「良いな」と思っていただけのような家づくりのお手伝いをします。



設計士

八川 一郎

・一級建築士  
・既存住宅現況検査技術者

私が建築の師匠から教わったのは、建物のみならず町並みという景色をデザインすることでした。可能性があること全てを考え、その中からベストを選択するという。住宅という建物の設計は、難易度がかなり高いです。だからこそお客様と時間を共有し、そのご家族にとってベストな空間づくりができたと思います。



住宅アドバイザー

肥前 祐哉

お家づくりは一生に一度の買い物で不安に思うことがあると思います。でも本来は楽しいものです！その不安を取り除き安心してお家作りを進めていただく為の環境を整える事が私の仕事だと思っています。まだまだ未熟ですが、分からないことは調べる、聞く、を徹底して頼れるコーディネーターになりたいと思います。



ガーデンクリエイター

平下 美幸

・二級造園施工管理技士  
・エクステリアプランナー1級  
・インテリアコーディネーター  
・ブロック診断士

長崎材木店色々な一級建築士事務所のガーデン部門のクリエイターとしてお庭のご提案をしています。お客様とは、ご要望のお伺いだけではなく、色々な話をさせていただきます。その中で感じる暮らしに対する「想い」や「希望」をカタチにしていきます。理想の暮らしは、建物だけでなく、お庭もできて初めて完成する。そんな、『庭のある素敵な暮らし』をご提案しています。



ガーデンクリエイター

田中 明日香

・エクステリアプランナー2級  
・宅地建物取引士  
・FP2級

外構の打合せ、現場調査、測量、工事…最初から最後まで、お客様と付き合いをさせて頂いております。お客様がどんな暮らしをされるのか、お庭で何をするのが夢なのか、家庭菜園、バーベキューそれぞれのご家庭でしたいこと・お困りごとは違いますから、より快適な暮らしができるように、そして工事完了後も末永くお付き合いが出来ますように、しっかりサポートさせていただきたいです。



アフターメンテナンス

實淵 広明

長崎材木店一級建築士事務所の活動方針の中に、「メンテナンスはレスキュー活動とみなす。常に危機意識を持つこと。全ての業務の中に於いて最優先されるものとする」という言葉があります。この言葉を常に心がけ長年の経験を活かし、お客様の立場に立って日々活動しております。お引越された後もご家族皆様、安心してお過ごしください。

□設計士・住宅アドバイザー

堀井 裕章

八川 一郎

宮崎 友輔

杉江 直行

西田 葉

八島 也実

肥前 祐哉

新谷 岳人

出口 淳一

金丸 大

甲斐 萌

池浦 遼

館 竜之介

古木 博文

太夫本 勇

□現場監督

竹下 靖男

鬼丸 孝

平古場 誠吾

田中 晋二

□アフターメンテナンス担当

實淵 広明

大森 一司

古山 俊章

江崎 健太

飯川 論

谷光 翔大朗

□ガーデンプランナー

平下 美幸

田中 明日香

□薪ストーブ担当

長崎 真砂也

□スタジオアシスタント

金子 絵理奈

中村 亜矢子

□経理

竹原 由美

野上 茂子



# COMPANY

## 会社概要

会社名	株式会社長崎材木店(長崎材木店一級建築士事務所)
所在地	〒811-3101 福岡県古賀市天神5-10-3
電話番号	0120-39-5678
FAX番号	092-942-4600
代表取締役社長	長崎 秀人
事業内容	注文住宅・店舗の設計・工事及びメンテナンス リフォーム工事、不動産管理仲介、外構工事、BESS営業所
営業時間	9:00~18:00
定休日	水・木曜定休
会社設立日	明治30年4月10日
資本金	2,000万円
主要取引銀行	福岡銀行、西日本シティ銀行、遠賀信用金庫、佐賀銀行
免許・登録	福岡県知事登録/建設業許可(般-29) 68058号 一級建築士事務所/第1-10209号 九州不動産公正取引協議会加盟 宅建業免許福岡県知事(9) 第8682号

「次回のプランのご提案を  
楽しみにしててください！」



