

長崎材木店
一級建築士事務所
NAGASAKIZAIMOKUTEN ARCHITECT OFFICE

〒811-3101 福岡県古賀市天神5丁目10-3
TEL.092-942-2745 FAX.092-942-4600

Home Page



Instagram



ohaco

Pattern Order Style

Basic

Scandinavia

Solid

Natural

Modern

Mid Century

パターンオーダーの家づくり

注文住宅の価格は分かりにくいとよく言われます。

なぜなら、注文住宅（フルオーダー）は多くのものから1つずつ決めていくので

相応にコストが高くなり、また時間もかかります。

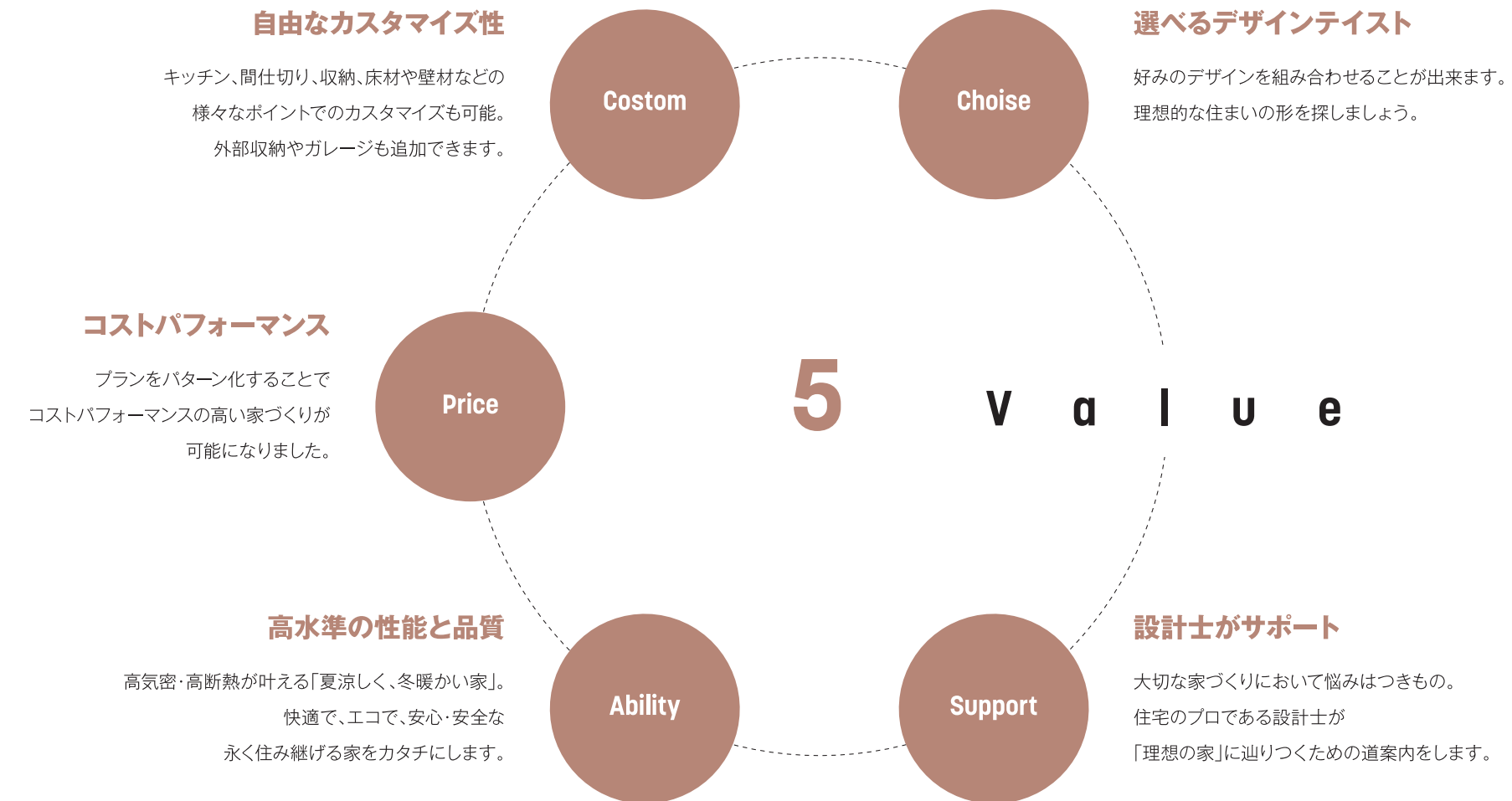
ohaco（オハコ）は、独自のノウハウが詰まった豊富なパターンから

自分で選ぶ『パターンオーダー』の家づくり。

お気に入りのデザインと間取りの組み合わせを、自らチョイスするので

自分好みの居心地のよい空間が出来上がります。

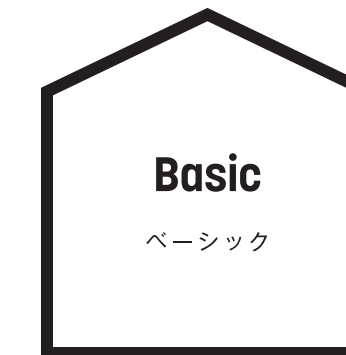
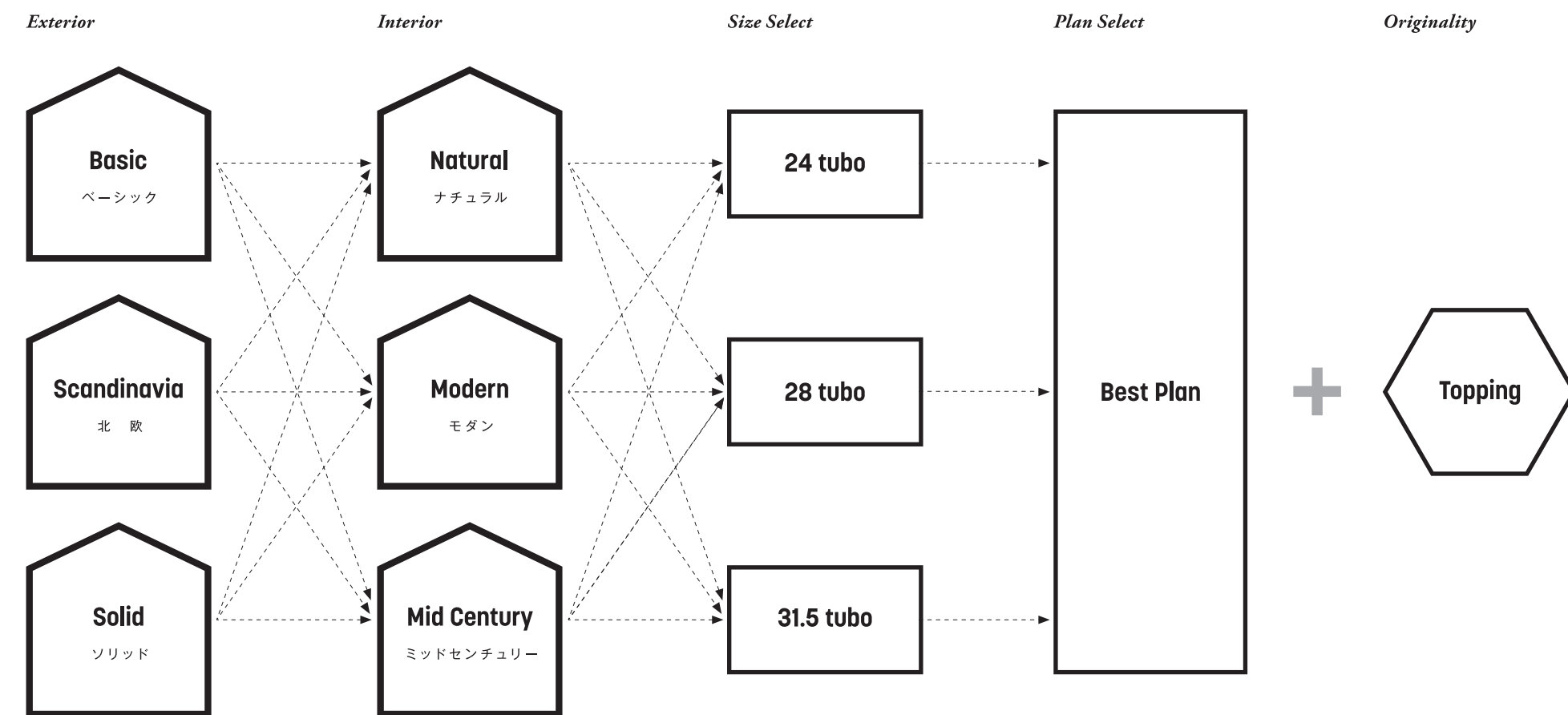
5 Value | 理想を叶える5つのバリュー



ohacoってどんな家？

外観をベーシック・北欧・ソリッドという3つのデザインテイストから、内観をナチュラル・モダン・ミッドセンチュリーという3つのデザインテイストから選び、思い描くライフプランに合わせて、間取りの大きさを24坪・28坪・31.5坪の3つの中から選ぶことができます。

さらにohacoは、こだわりを追求するためのトッピングも可能なため、フルオーダー住宅のような自由度であなたの理想が実現します。



決して色あせない
ベーシックスタンダード

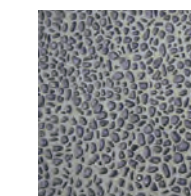
Front Door

建物全体になじむ、ナチュラルな板張りデザインの玄関ドア。外観の木の色と合わせたスタイルがオススメです。



Porch

豊富な石の中からお家のテイストに合わせてお選びいただけます。お家のお顔である玄関の足元を引き締めてくれる洗い出し仕上げをセレクトしました。

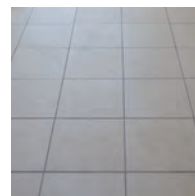




北欧を感じさせるモダンで
スタイリッシュなカタチ

Front Door

ヨーロッパの町並みを思わせる、エレガントな玄関ドア。シンプルな外壁やタイルに映えるアクセント色をチョイスしても◎



Porch

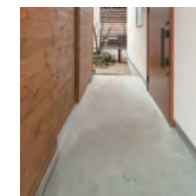
玄関ドアを引き立てるシンプルな足元はタイルでセレクト。アプローチと一体でコーディネートして、より「お出迎え」の印象を演出できます。



自分らしさを
追求する住まい

Front Door

スタイリッシュな外観にあわせた究極のシンプルドア。



Porch

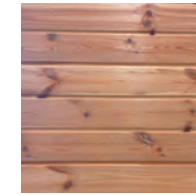
シンプルなモルタル仕上げ。凹凸や継ぎ目がなくお掃除もラクラク♪

Natural

ナチュラル



木のぬくもりと明るさが広がる ナチュラルさが心地良い空間



Accent Wall

アクセントウォールにはあたたかみのあるパインを使用しています。美しい木目はどんなインテリアにもマッチします。

Flooring

床には無垢のパイン材を使用。無垢だからこそ「経年美化」する色の変化も楽しめます。



Fixtures

室内ドアはパイン材のオリジナル。白壁との相性もよく、あたたかみのある空間を演出します。リビングドアには明かりを取り込むアクリル戸が標準です。



Modern

モダン



スタイリッシュな家具が よく馴染むモダンスペース

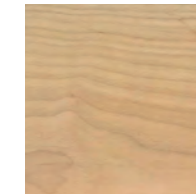


Accent Wall

アクセントウォールにはマットなタイルを使用。シンプルだけどしっかり主張してくれるので、お部屋の印象が大きく変わります。さあ、どこにタイルを貼ろう〜♪

Flooring

白地の塗装をした無垢のパインの床材。オークやアイアンの家具にもあうシンプルな色をセレクトしました。



ラステックブラウン

Fixtures

室内ドアは板張りデザインを採用。家具を含めて、つくりたい印象でドアの色をチョイスできます。



ラステックブルー



ラステックビュア



ラステックライト

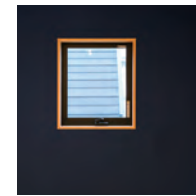


Mid Century

ミッドセンチュリー



ミッドセンチュリーな家具たちがよく似合う、住まいの姿形



Accent Wall

アクセントでお好きな色の塗り壁を選んでいただけます。ファブリックにあわせてテーマカラーにしてもよし◎

Flooring

茶の塗装をした無垢のバインの床材。ウォルナット系の家具にも合う、落ち着いた印象に。



ピュアホワイト

Fixtures

シンプルな無地の室内ドア。ホワイト・ブラックの2色から、全体のバランスをみて選択できます。



マットブラック

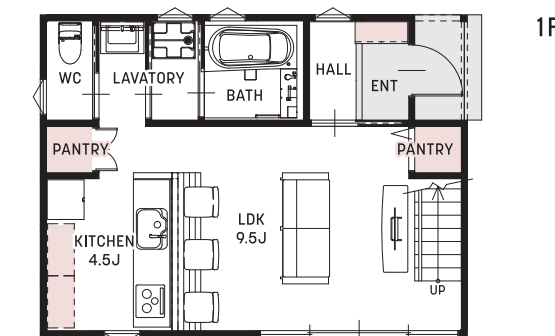


Floor Plan

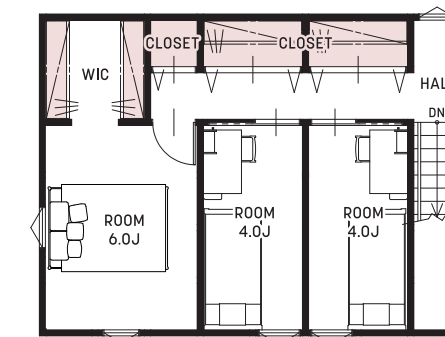
ライフスタイルや家族のことを考えて
24坪・28坪・31.5坪の3つの中から
あなたらしい住まいのカタチをお選びください。



24 tubo | 収納力を上手に生かした住まいのカタチ。



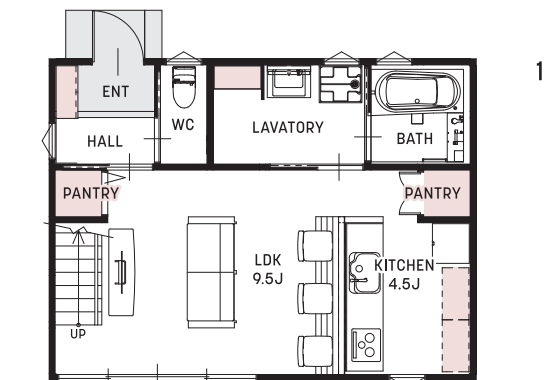
2F



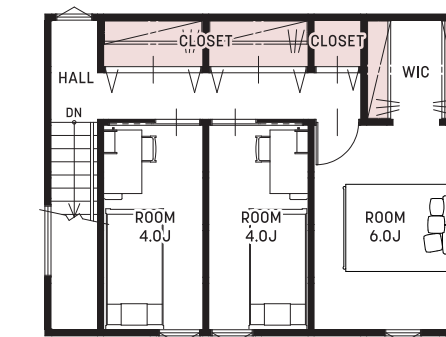
Basic Plan 1

1F床面積 38.09㎡/2F床面積 38.92㎡/延床面積 77.01㎡/建築面積 39.74㎡

24 tubo | コンパクトながら高い収納力で広々と。



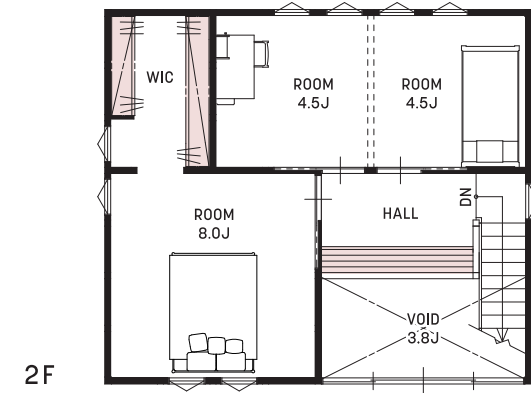
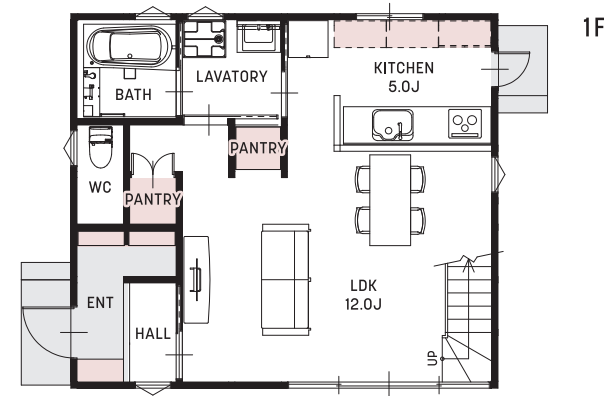
2F



Basic Plan 2

1F床面積 38.92㎡/2F床面積 38.92㎡/延床面積 77.84㎡/建築面積 39.74㎡

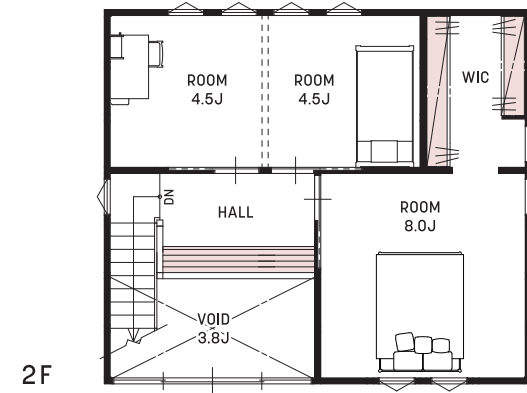
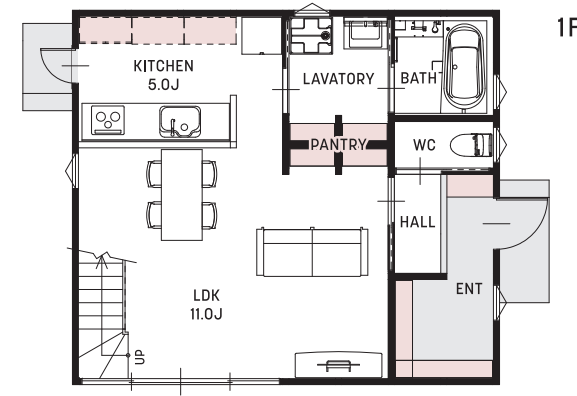
28 tubo | 吹き抜けのある明るい空間で開放的に暮らす。



Basic Plan 1

1F床面積 46.37㎡/2F床面積 41.40㎡/延床面積 87.77㎡/建築面積 46.37㎡

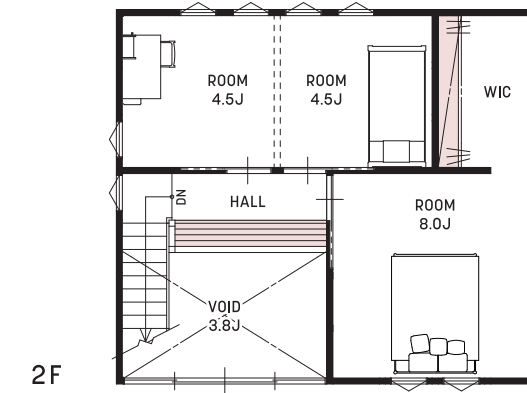
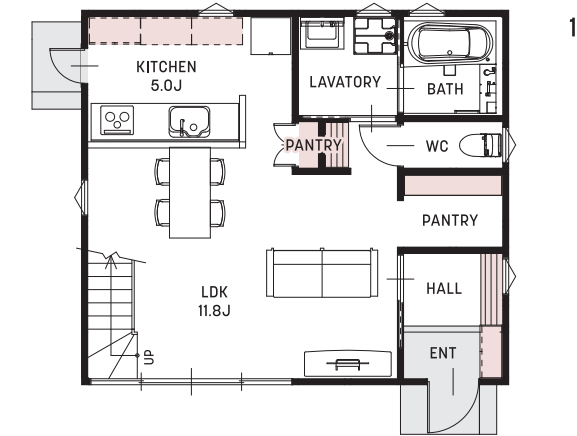
28 tubo | 中心の吹き抜けが家族を繋げる。



Basic Plan 2

1F床面積 46.37㎡/2F床面積 41.40㎡/延床面積 87.77㎡/建築面積 46.37㎡

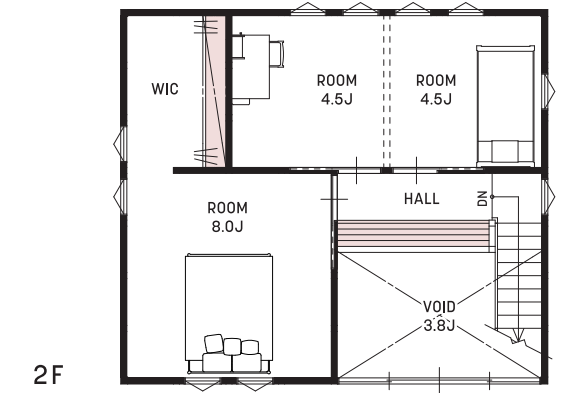
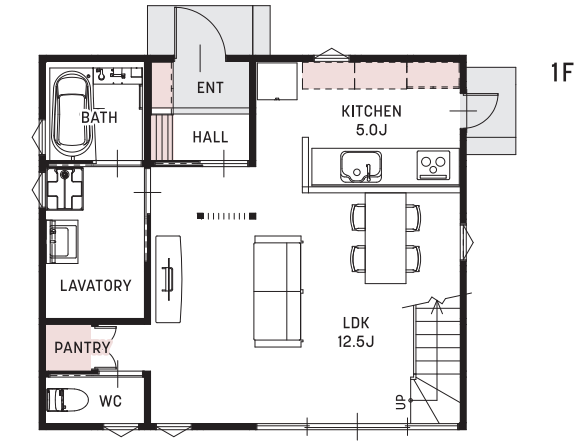
28 tubo | よりシンプルでベーシックな住まい。



Basic Plan 3

1F床面積 46.37㎡/2F床面積 40.16㎡/延床面積 86.53㎡/建築面積 46.37㎡

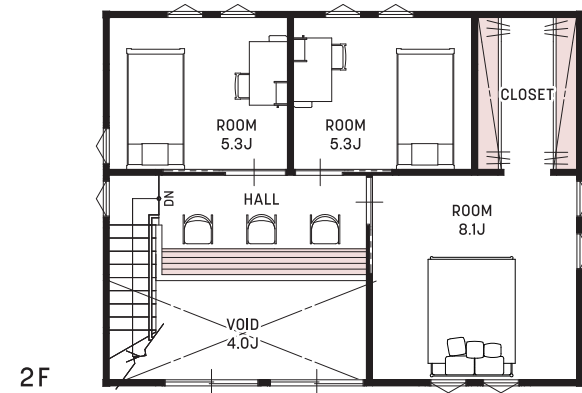
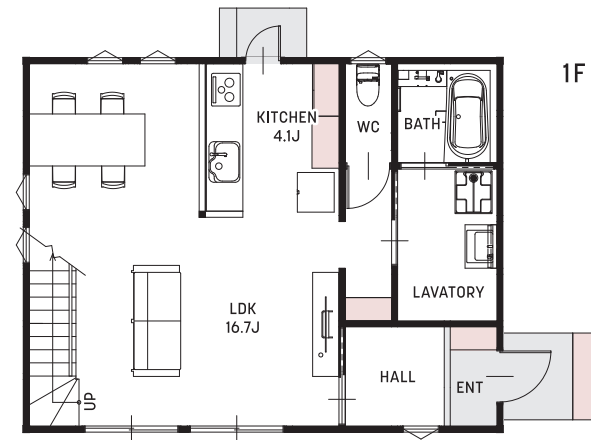
28 tubo | 未来図にも対応できる可変性。



Basic Plan 4

1F床面積 46.37㎡/2F床面積 40.16㎡/延床面積 86.53㎡/建築面積 46.37㎡

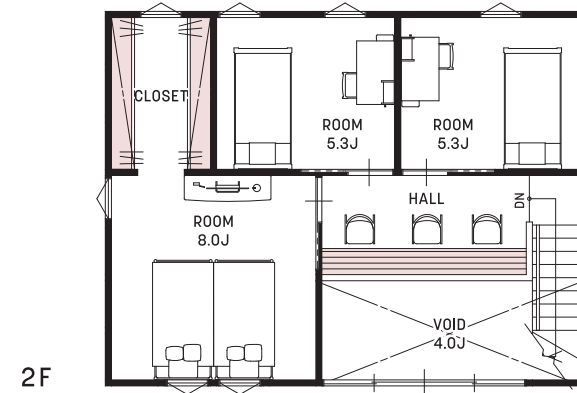
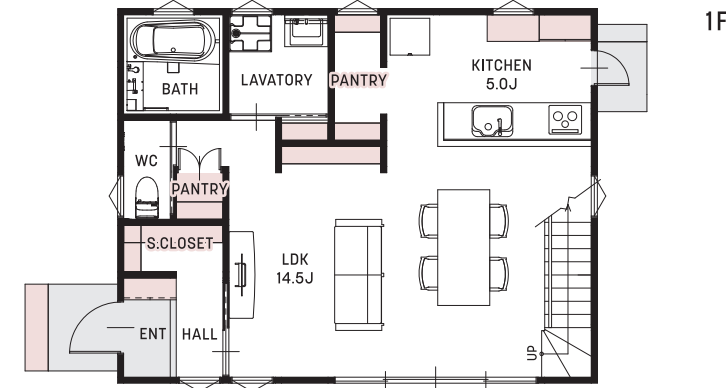
31.5 tubo | 広さを重視した開放的な間取り。



Basic Plan 1

1F床面積 52.17㎡/2F床面積 45.54㎡/延床面積 97.71㎡/建築面積 52.17㎡

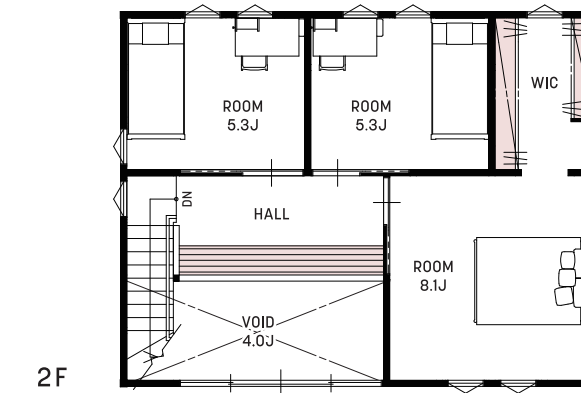
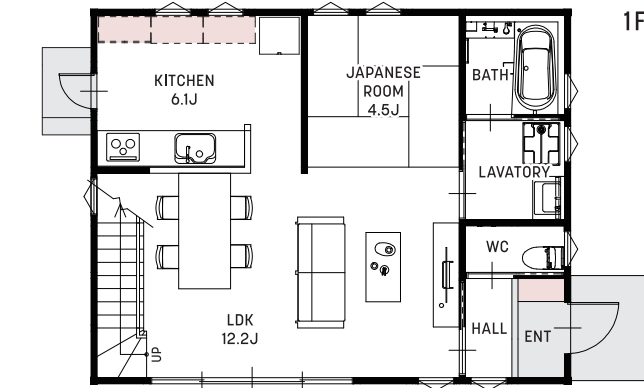
31.5 tubo | 収納を多めに配しスッキリ空間を演出。



Basic Plan 2

1F床面積 52.17㎡/2F床面積 45.54㎡/延床面積 97.71㎡/建築面積 52.17㎡

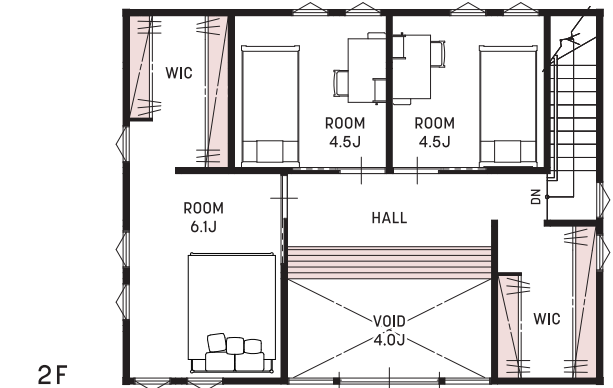
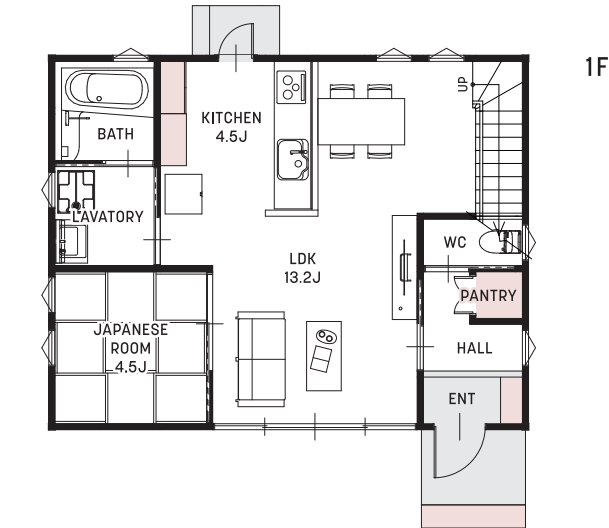
31.5 tubo | 心地よい風が通る畳のある暮らし。



Basic Plan 3

1F床面積 52.17㎡/2F床面積 45.54㎡/延床面積 97.71㎡/建築面積 52.17㎡

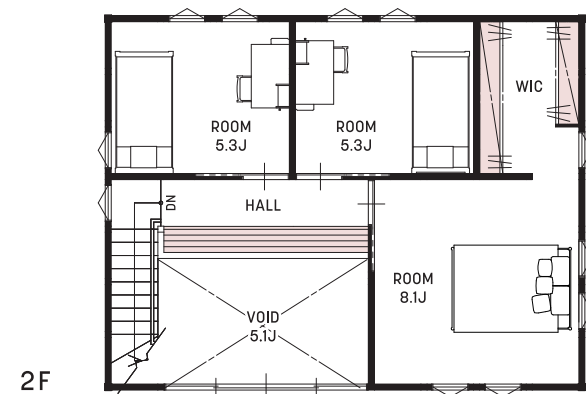
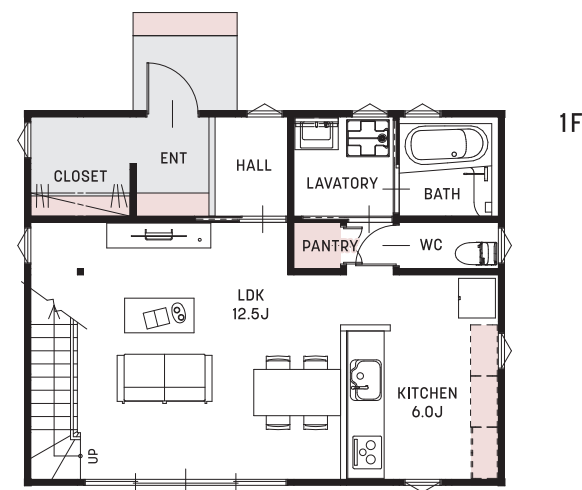
31.5 tubo | 使い勝手の良い2つのWICがある間取り。



Basic Plan 4

1F床面積 52.17㎡/2F床面積 45.54㎡/延床面積 97.71㎡/建築面積 52.17㎡

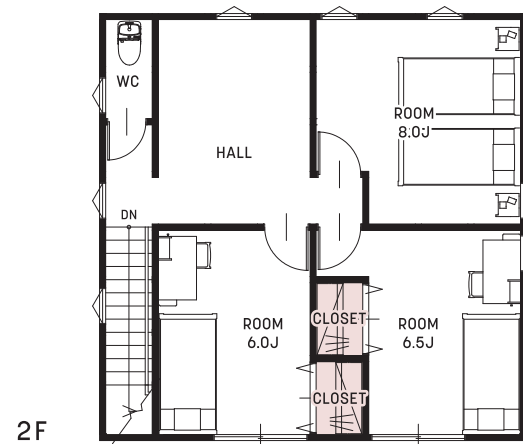
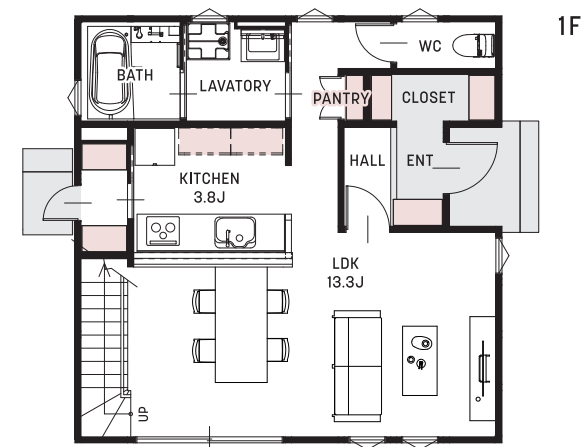
31.5 tubo | 中心の吹き抜けが家族をつなげる。



Basic Plan 5

1F床面積 52.17㎡/2F床面積 43.88㎡/延床面積 96.05㎡/建築面積 52.17㎡

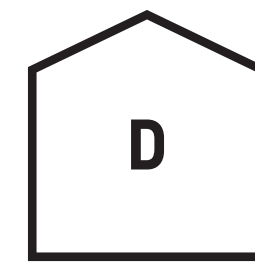
32 tubo | ohaco モデルハウスプラン。



Model House Plan

1F床面積 51.34㎡/2F床面積 52.99㎡/延床面積 104.33㎡/建築面積 52.99㎡

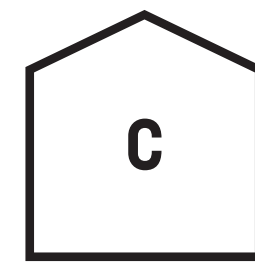
舞台をつくりあげる長崎材木店一級建築士事務所の技術と理念



設計力

Design

日本の伝統的な技術を大切にしながら現代的なアレンジも加え、地域の気候や風土に適した設計に。また、むやみに廊下や壁で仕切らず、採光や通風を考慮。廊下などで必要以上に大きくなっていった家を適したサイズで設計。家族の成長や、部屋の用途変更にも対応のできる、可変性がある間取り、何年経っても飽きず快適に暮らせるタイムレスなデザインをめざします。



施工力

Construction

安定した高品質の家づくりを行うため、高いレベルでの徹底した品質管理を実施。お客様のニーズに合うものを提供するため、協力会社と連携し各分野のエキスパートを集結させ施工を進めていきます。また、自社の現場監督が直接管理する施工体制により家づくりを行い、大手ハウスメーカーと同等の施工体制を実現可能にしています。



自然素材

Natural

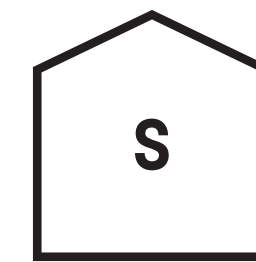
ohacoがめざすのは自然素材を活かした家づくり。無垢材には、鉄やコンクリートにも劣らない耐久性があり、経年変化による味わいを愉むことができます。また、調湿作用により快適な室内環境が整い、シックハウスの危険性も軽減。木肌から感じる温もりや優しい感触のみならず、住む人の健康と安全まで配慮した「理想の家」を形にします。



適した工法

Method

気候風土に適した木造軸組み(在来)工法。シンプルな間取りで耐震性を上げ、発泡ウレタン(断熱材)により熱効率を高めます。高気密でありながら、風通りや日差しに考慮した設計や、さらに開口部に樹脂窓を採用することにより、光熱費が削減。夏は涼しく、冬は暖かく。四季を通じて快適な住環境を実現させます。



誠実さ

Sincerity

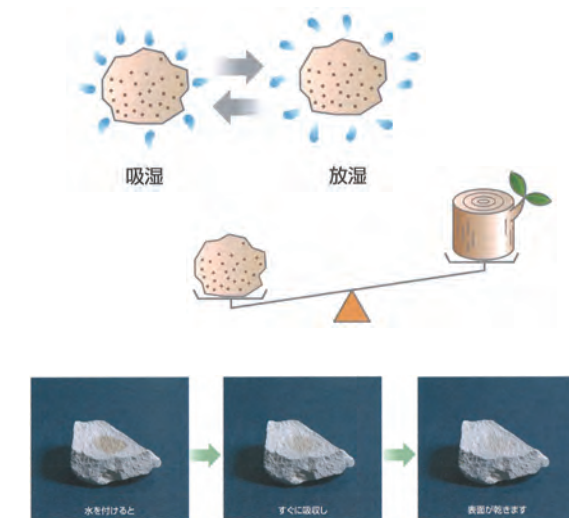
人生で最も大きなイベントである「家づくり」は、何よりも住宅会社として誠実な対応が望まれます。スタッフは決して会社の都合で行動するのではなくお客様の立場に立ってしっかりとサポートいたします。お客様からの信頼をいただき、お引き渡しの後も末永くお付き合いをして頂ける体制を整え、誠実さをもってお客様と接することをお約束いたします。

Facility | 標準設備

Zeolite

室内塗り壁

ゼオライトという火山灰が長い年月をかけて固まった岩石を使用しています。加熱処理することでスポンジ状の多孔質な結晶となり、ゼオライト2gあたりの空洞の表面積は300㎡とテニスコートほどの広さになります。この小さな穴に水分子を吸着放出することができるため、調湿作用に優れた木材の3倍の湿度調節機能があります。悪臭ガスを同じように取り込むことができるため強力な消臭機能も有しています。



Jolypate

外部塗り壁

耐火性や防火性など安全性が高い塗装材料。デザインにも優れ、表情豊かな個性あふれる外壁にすることができます。カラーバリエーションも豊富で、質感も人気です。



Kitchen

システムキッチン

インテリアに心地良く溶け込む木目扉や暮らしの中に鮮やかな彩りを加える単色扉など、多様な扉をラインアップ。取手の形やカラーも選べて、150通り以上の組み合わせから、あなたのイメージどおりのコーディネートが実現できます。



食器洗い乾燥機

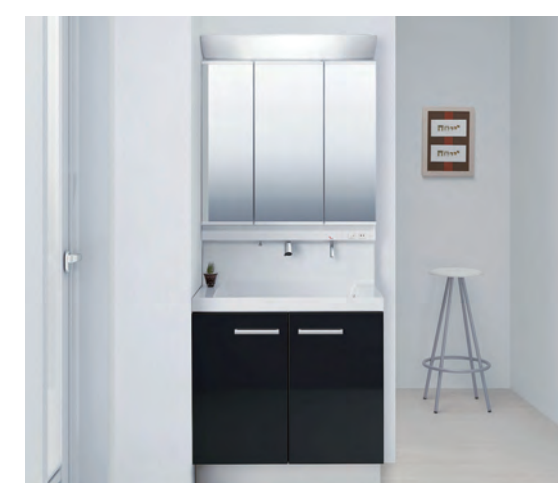


スライドキャビネット

Dresser

洗面化粧台

手間をかけずにキレイにできる清掃性とコンパクトなのに大容量収納を実現。毎日、スマートな使い心地でスッキリした洗面空間に。つぎ目がなく、汚れもさっとひと拭き。



引き出しタイプ



キレイアップ水栓&
キレイアップカウンター

Toilet

トイレ

コンパクトな設計の奥行760mmなので空間をより広くでき、ゆとりを生み出します。ペーシアフレチスは便器洗浄やお掃除をするたびに汚物を浮かせて洗い流すので、日頃のお手入れで水垢を落とし、いつでもキレイを保ててお掃除もラクラクです。



タオルリング



ペーシアシャワートイレ
(フチレス)



パワーストリーム洗浄

Bath

ユニットバス

表情豊かな壁パネルと、肌ざわりの良いアイテムを配した上質な空間でゆったりと過ごす。大人の余裕を感じさせるバスルームでワンランク上のくつろぎを。また浴室まるごと保温で、ぬくもりが続きます。



きれいサーモフロア



ダブル保温構造で
お湯が冷めにくい
サーモバスS

Topping | トッピング

Kitchen

キッチン



可動棚 (W900)

一式 26,000円

Interior

内装



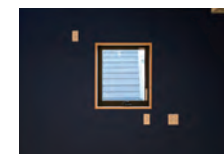
羽目板 塗装

1㎡ 21,000円



羽目板 無塗装

1㎡ 14,300円



アクセントウォール塗り

1㎡ 差額 3,400円

Tile

タイル

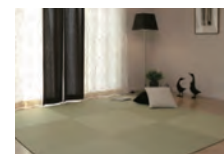


メイプルブリックタイル

1㎡ 21,500円

Living

リビング



置き畳 900角

1枚 5,500円

Reel

リール

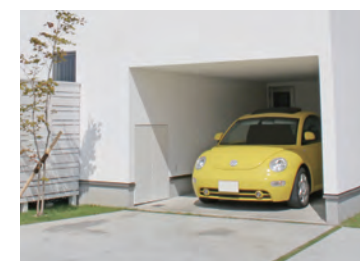


室内物干し

1個 12,000円

Garage

ガレージ



9.9㎡
3坪タイプ



19.8㎡
6坪タイプ

手動シャッタータイプ

105
万円

210
万円

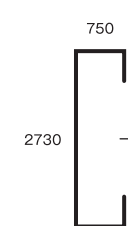
電動シャッタータイプ

120
万円

225
万円

Cobaco

コバコ



2.05㎡

cobaco (収納)

30
万円

cobaco (ポーチ屋根)

22
万円

Wood Deck

ウッドデッキ



1坪
(1,820×1,820)

12
万円

上手にかしこく建てるパターンオーダーの家。『ohaco』。



※お申込みの状況によって変更等の可能性があります。※全て税抜き価格の表示です。※写真はイメージです。実物のカラーについては光の加減によって見え方が異なりますので予めご了承ください。

ohaco Price List

価格表

外 観	内 観	坪 数	価 格 (税 抜)
Basic ベーシック	Natural ナチュラル Modern モダン Mid Century ミッドセンチュリー	24 tubo	1,490 万円
		28 tubo	1,570 万円
		31.5 tubo	1,770 万円
		32 tubo	1,790 万円
Scandinavia 北 欧	Natural ナチュラル Modern モダン Mid Century ミッドセンチュリー	24 tubo	1,470 万円
		28 tubo	1,550 万円
		31.5 tubo	1,750 万円
		32 tubo	1,770 万円
Solid ソリッド	Natural ナチュラル Modern モダン Mid Century ミッドセンチュリー	24 tubo	1,540 万円
		28 tubo	1,630 万円
		31.5 tubo	1,830 万円
		32 tubo	1,850 万円

vol.2

2019年9月 第2刷発行