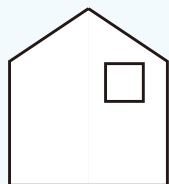


毎日の暮らしは“シンプルに心地良く”



Make our scene
salt

produced by **LIXIL** | 長崎材料店 一級建築士事務所
「住む」と「暮らす」

How much?



本体価格
1590万円

津屋崎 salt モデル特別価格

2750万円

土地 + 建物 + 外構

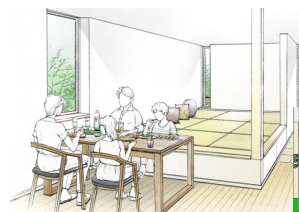
※別途ローン経費、照明器具費用等は別途必要です。

月々約 **7.5万円**～

2900万円 西日本シティ銀行 津屋崎分譲地特別金利0.55%で計算

1 自由な 団らんスタイル

LIVING&DINING



食事は家族そろってダイニングテーブルでとり、小上がりでは畳で横になったり腰かけてソファ代わりにしたり。リビング階段や窓辺のベンチにすわって本を読むなど 程よい距離感を保ち、家族がその時々で自由にくつろげるリビングダイニングです。ソファのような指定席を持たないことで、空間を自由につかうことが可能になります。



4 効率重視型 クローズキッチン

CLOSE KITCHEN

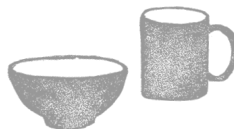
調理を重視した設計であるため、料理を楽しむ人には使い勝手が良く、主婦の部屋としての空間を楽しむことができます。また、煙や臭いや音などが他の部屋に届きにくいというメリットもあります。周囲に壁が多いため、収納が作りやすく、大きなパントリーを一つ備えておけば食材や調理家電もすべて収納でき、料理中の動線も実にシンプルで機能的です。

2 窓辺に宿る 心地よさ

INNER TERRACE



まるで1枚の大きな絵のように、窓の外の景色がインテリアにとけこむノイズレスな窓を仕つらえました。窓に映る春夏秋冬と移りゆく庭の様子を見ながらゆったりと過ごす窓辺。その心地よさが自然と家族を引き寄せ、かけがえのない時間を大切にできる場所となります。

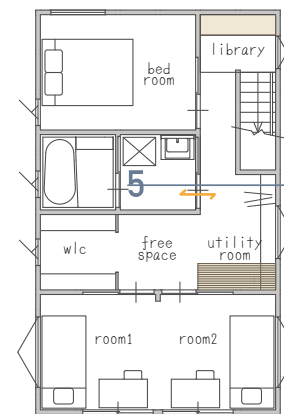
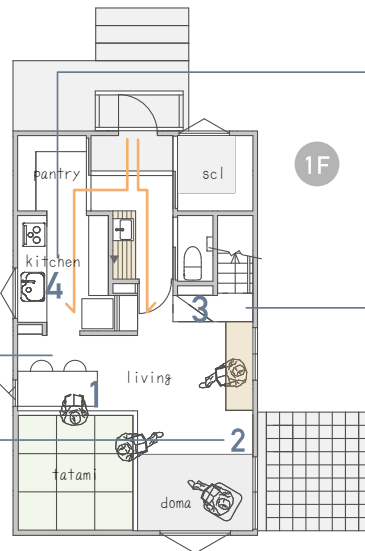


3 便利な収納で すっきり

STORAGE



お気に入りだけを持ち込む家を目指して、家族みんなが使いやすい収納としました。玄関・パントリー・2FのWICに、大きな収納スペースを設けました。日常よく使うものは、使う場所の近くで取り出せるように収納場所をプランニング。この2種類の収納を組み合わせ、すっきり暮らせるように考えました。



1階 49.68㎡

2階 49.68㎡

延床面積 99.36㎡

30.05坪

5 洗濯は あえての2階で

POWDER ROOM



洗濯物は、2階で完結するように、浴室・脱衣室、物干しスペースは2階にもっていきました。動線を集約することで、洗濯物が溜まっていくのを防ぎます。

